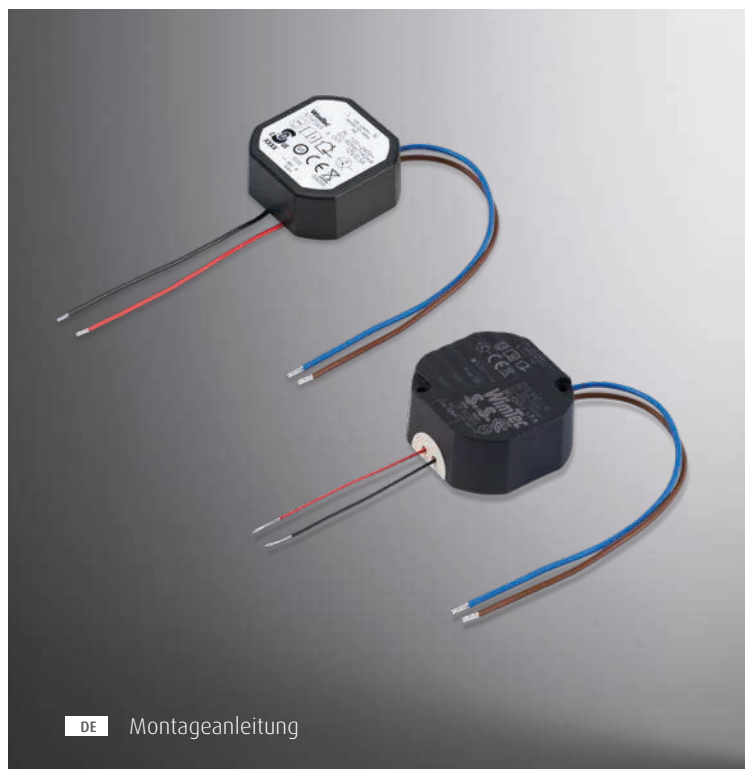


**WimTec®** UP-Netzteil - einfach  
**WimTec®** UP-Netzteil - fünffach



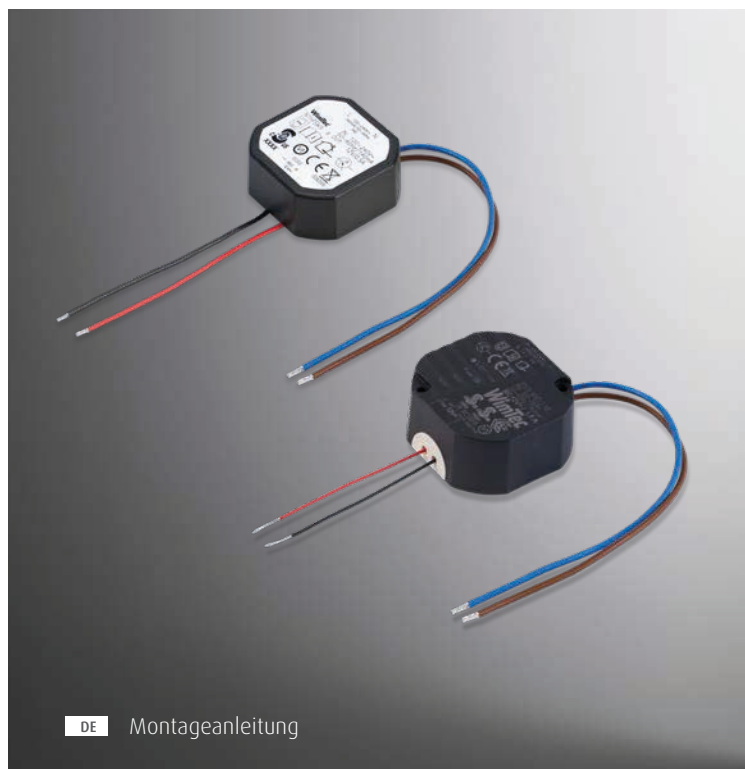
DE Montageanleitung

Auflage: 10 03 2021 Art.Nr. 1002014



**WimTec Sanitärprodukte GmbH**  
p: A - 3325 Ferschnitz, Freidegg 50, AUSTRIA  
t: +43 (0) 7473 5000 f: +43 (0) 7473 5000 - 500  
m: verkauf@wimtec.com i: www.wimtec.com

**WimTec®** UP-Netzteil - einfach  
**WimTec®** UP-Netzteil - fünffach



DE Montageanleitung

Auflage: 10 03 2021 Art.Nr. 1002014



**WimTec Sanitärprodukte GmbH**  
p: A - 3325 Ferschnitz, Freidegg 50, AUSTRIA  
t: +43 (0) 7473 5000 f: +43 (0) 7473 5000 - 500  
m: verkauf@wimtec.com i: www.wimtec.com

## Allgemeine Hinweise

**WimTec UP Netzteil - einfach:**

Art.Nr. 117 899

230 V 50 Hz / 12 V= 6 W, zur Montage in einer Schalterdose.

Netzgerät zum Anschluss von einer WimTec Armatur geeignet, ausgenommen Duschpaneel WimTec OCEAN P10/P11.

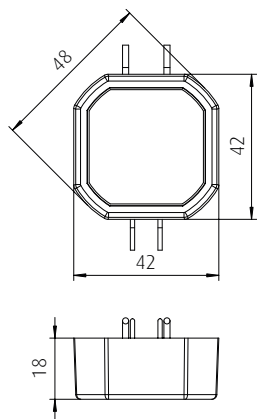
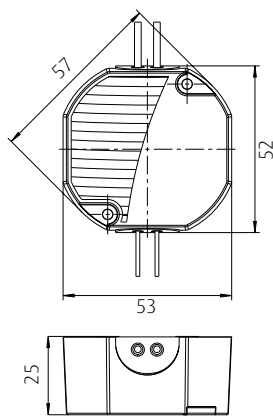
**WimTec UP Netzteil - fünffach:**

Art.Nr. 113 792

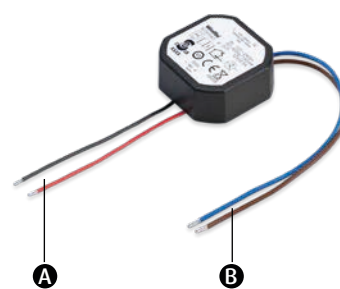
230 V 50 Hz / 12 V= 18 W, zur Montage in einer Schalterdose.

Netzgerät zum Anschluss von bis zu 5 WimTec Armaturen oder einem Duschpaneel WimTec OCEAN P10/P11 geeignet.

## Abmessungen in mm

**WimTec UP Netzteil - einfach:****WimTec UP Netzteil - fünffach:**

## Legende



- A** Anschluss 12 V=  
(schwarz = „-“, rot = „+“)
- B** Anschluss 230 V 50 Hz  
(braun = L, blau = N)

**Spannungsversorgung:**  
2 x 0,5 - 1,5 mm<sup>2</sup>,  
max. 100 m Gesamt-Kabellänge.

**ACHTUNG!**  
Das UP-Netzteil darf nicht in eventuellen Schutzbereichen, im Rohbauset der Armatur oder im Spülkasten verbaut werden.

**Wichtige Installationshinweise:**  
Die Montage und Installation darf nur durch einen konzessionierten Fachbetrieb gemäß DIN 1988, ÖVE/ÖNORM E 8001 sowie VDE 0100 Teil 701 erfolgen. Bei der Planung und Errichtung von Sanitäranlagen sind die entsprechenden örtlichen, nationalen und internationalen Normen und Vorschriften zu beachten!

## Allgemeine Hinweise

**WimTec UP Netzteil - einfach:**

Art.Nr. 117 899

230 V 50 Hz / 12 V= 6 W, zur Montage in einer Schalterdose.

Netzgerät zum Anschluss von einer WimTec Armatur geeignet, ausgenommen Duschpaneel WimTec OCEAN P10/P11.

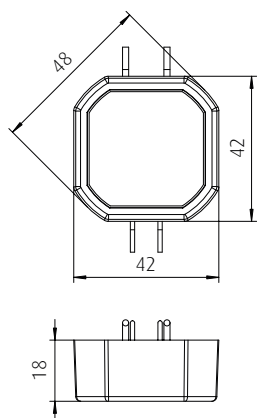
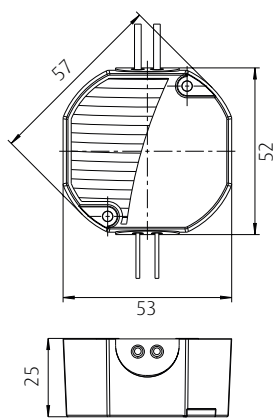
**WimTec UP Netzteil - fünffach:**

Art.Nr. 113 792

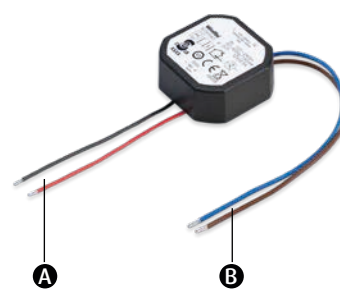
230 V 50 Hz / 12 V= 18 W, zur Montage in einer Schalterdose.

Netzgerät zum Anschluss von bis zu 5 WimTec Armaturen oder einem Duschpaneel WimTec OCEAN P10/P11 geeignet.

## Abmessungen in mm

**WimTec UP Netzteil - einfach:****WimTec UP Netzteil - fünffach:**

## Legende



- A** Anschluss 12 V=  
(schwarz = „-“, rot = „+“)
- B** Anschluss 230 V 50 Hz  
(braun = L, blau = N)

**Spannungsversorgung:**  
2 x 0,5 - 1,5 mm<sup>2</sup>,  
max. 100 m Gesamt-Kabellänge.

**ACHTUNG!**  
Das UP-Netzteil darf nicht in eventuellen Schutzbereichen, im Rohbauset der Armatur oder im Spülkasten verbaut werden.

**Wichtige Installationshinweise:**  
Die Montage und Installation darf nur durch einen konzessionierten Fachbetrieb gemäß DIN 1988, ÖVE/ÖNORM E 8001 sowie VDE 0100 Teil 701 erfolgen. Bei der Planung und Errichtung von Sanitäranlagen sind die entsprechenden örtlichen, nationalen und internationalen Normen und Vorschriften zu beachten!