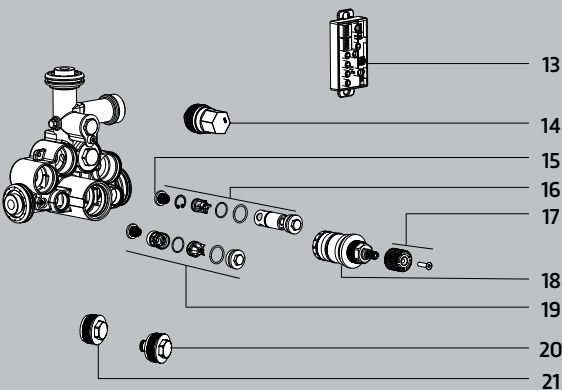
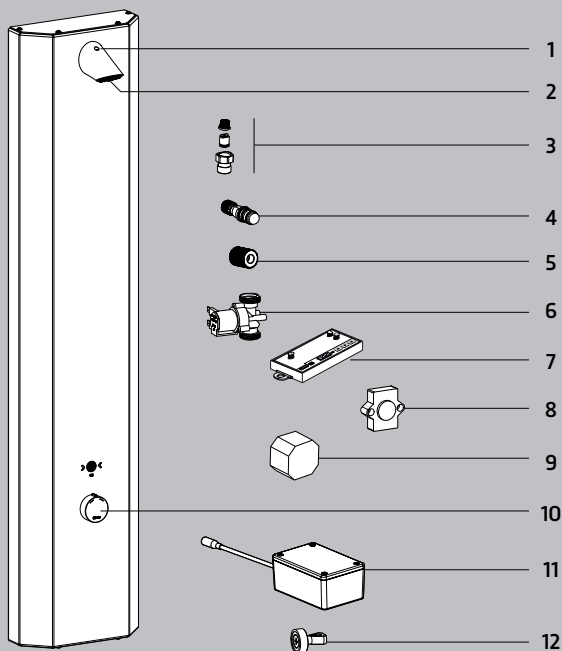




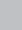
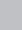




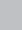
WimTec® PROOF P6

Herstelldatum ab 04/2019:





 WimTec PROOF P6 - 12 V	Standard	Art.Nr. 121 155, 130 126, 130 232
 WimTec PROOF P6 - 12 V	HyPlus	Art.Nr. 125 078, 130 140, 130 256
 WimTec PROOF P6 - 12 V	HyPlus PRO	Art.Nr. 128 321, 130 164, 130 270
 WimTec PROOF P6 - 9 V	Standard	Art.Nr. 121 148, 130 133, 130 249
 WimTec PROOF P6 - 9 V	HyPlus	Art.Nr. 125 085, 130 157, 130 263
 WimTec PROOF P6 - 9 V	HyPlus PRO	Art.Nr. 128 338, 130 171, 130 287




Dusche



Pos	Art.Nr.	Bezeichnung
1	126 662	WimTec Sport Duschkopf
2	127 515	Sprayeinsatz Sport
3	124 378	Set (Rückflussverhinderer, Schmutzfänger, Fitting)
4	125 993	Thermostat komplett
5	115 420	Thermostat Adapter
6	125 542	Magnetventil 6 V DN 15
7	130 690 	Elektronikmodul Standard 12 V
	130 683 	Elektronikmodul Standard 9 V
	130 737  	Elektronikmodul HyPlus 12 V
	130 720  	Elektronikmodul HyPlus 9 V
8	130 768	Infrarot-Sensor 1 mit Aufdruck
9	117 899 	Netzteil (1-fach)
	113 792 	Netzteil (5-fach)
10	115 536	Thermostatgriff
11	129 434 	Batteriemodul inkl. 6 Stk. 1,5 V Batterien
12	124 385	Magnetstift

Für **HyPlus PRO Ausführung:**

13	130 713  	Elektronikmodul HyPlus PRO 12 V
	130 706  	Elektronikmodul HyPlus PRO 9 V
14	128 833	Magnetventil 6 V
15	119 770	Schmutzfilter (1 Stk.)
16	131 130	Rückflussverhinderer und Vorfilter Set Kaltwasser
17	131 185	Adapter für Thermostat
18	131 178	Thermostat komplett
19	131 147	Rückflussverhinderer und Vorfilter Set Warmwasser
20	134 544	Verschlussstopfen geschlossen
21	134 551	Verschlussstopfen offen

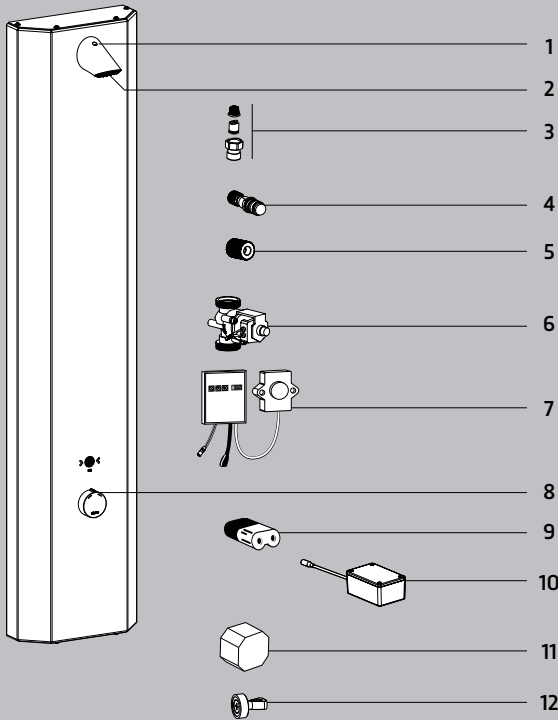
Legende:  = Netzbetrieb  = Batteriebetrieb  = Ausführung mit thermischer Desinfektion  = Kompatibel mit WimTec REMOTE

Alle Preise sind Brutto Listenpreise exkl. MwSt. gültig bis 31.3.2022. Druckfehler, Irrtümer und technische Änderungen vorbehalten.

WimTec® PROOF P6

Herstelldatum ab 04/2016 bis 03/2019:

- WimTec PROOF P6 - 12 V Standard Art.Nr. 121 155
- WimTec PROOF P6 - 12 V **HyPlus** Art.Nr. 125 078
- WimTec PROOF P6 - 6 V Standard Art.Nr. 121 148
- WimTec PROOF P6 - 6 V **HyPlus** Art.Nr. 125 085

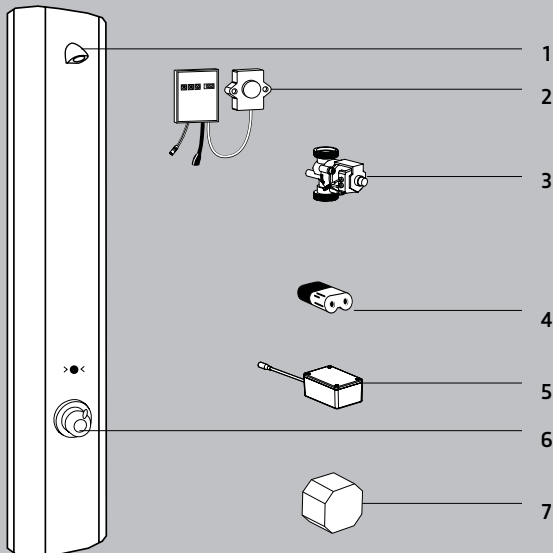


- WimTec PROOF P6 - TD 12 V **HyPlus** Art.Nr. 125 580
- WimTec PROOF P6 - TD 6 V **HyPlus** Art.Nr. 125 092

Pos	Art.Nr.	Bezeichnung
1	126 662	WimTec Sport Duschkopf
2	127 515	Sprayeinsatz Sport (ab 04/2017)
	131 703	Sprayeinsatz Sport (bis 03/2017)
3	124 378	Set (Rückflussverhinderer, Schmutzfänger, Fitting)
4	125 993	Thermostat komplett
5	115 420	Thermostat Adapter
6	125 542	Magnetventil 6 V DN 15
Elektronikmodul komplett, inkl. Infrarot-Sensor:		
	125 863	Standard 12 V
	125 856	Standard 6 V
7	125 887	mit 2-Draht Bus, HyPlus 12 V
	125 870	HyPlus 6 V
	125 900	mit 2-Draht Bus, HyPlus TD 12 V
	125 894	HyPlus TD 6 V
8	115 536	Thermostatgriff
9	230 741	6 V Lithium Batterie
10	129 434	Batterieminimodul inkl. 6 Stk. 1,5 V Batterien
	117 899	Netzteil (1-fach)
11	113 792	Netzteil (5-fach)
	124 385	Magnetstift

Herstelldatum bis 03/2016:

- WimTec PROOF P6 - 12 V Art.Nr. 121 155
- WimTec PROOF P6 - 6 V Art.Nr. 121 148



- WimTec PROOF P6 - TD 12 V Art.Nr. 121 032

Pos	Art.Nr.	Bezeichnung
1	126 662	WimTec Sport Duschkopf
	125 825	Elektronikmodul 12 V
2	122 671	Elektronikmodul 6 V
	120 349	Elektronikmodul TD 12 V
3	125 542	Magnetventil 6 V DN 15
4	230 741	6 V Lithium Batterie
5	129 434	Batterieminimodul inkl. 6 Stk. 1,5 V Batterien
6	107 159	Thermostat-Set (inkl. Rosette, Griffstück und Anschlussschläuche)
	114 850	Thermostateinsatz
7	117 899	Netzteil (1-fach)
	113 792	Netzteil (5-fach)

Legende: = Netzbetrieb = Batteriebetrieb = Ausführung mit thermischer Desinfektion = Kompatibel mit WimTec REMOTE
 Alle Preise sind Brutto Listenpreise exkl. MwSt. gültig bis 31.3.2022. Druckfehler, Irrtümer und technische Änderungen vorbehalten.