

**Ecostat**  
**Brausethermostat Universal Aufputz**  
 Oberflächen: **Chrom** Artikelnummer: **13122000**



## Beschreibung

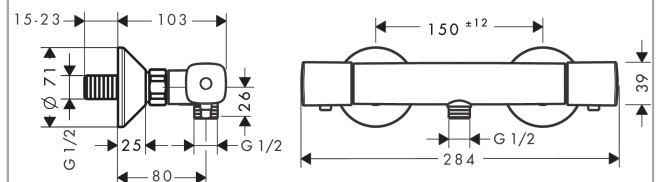
### Merkmale

- 1 Verbraucher
- Stichmaß: 150 ± 12 mm
- Ecostop-Taste begrenzt Wasserverbrauch auf 10 l/min
- maximale Durchflussmenge bei 3 bar: 17 l/min
- Durchflussmenge Anschluss Handbrause (bei 3 bar): 16 l/min
- Thermostatkartusche zur Regelung der Temperatur, Keramikventil 180°
- Sicherheitssperre bei 40° C
- Temperaturbegrenzung einstellbar
- Rückflussverhinderer
- Schalldämpfer
- Anschlussart: S-Anschlüsse
- Anschlussgröße: DN15
- min. Betriebsdruck: 1 bar
- max. Betriebsdruck: 10 bar
- Geräuschgruppe: I
- Durchflussklasse: B
- Schmutzfangsieb integriert

## Produktabbildung



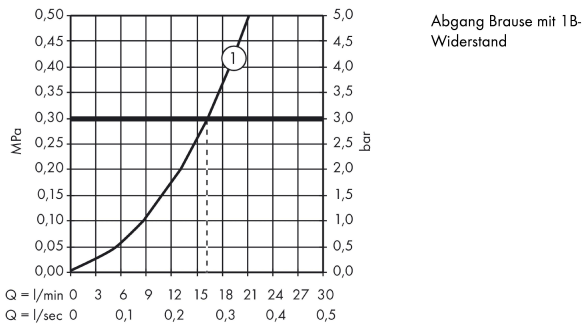
## Maßzeichnung



**Ecostat**  
**Brausethermostat Universal Aufputz**  
 Oberflächen: **Chrom** Artikelnummer: **13122000**



**Durchflussdiagramm**

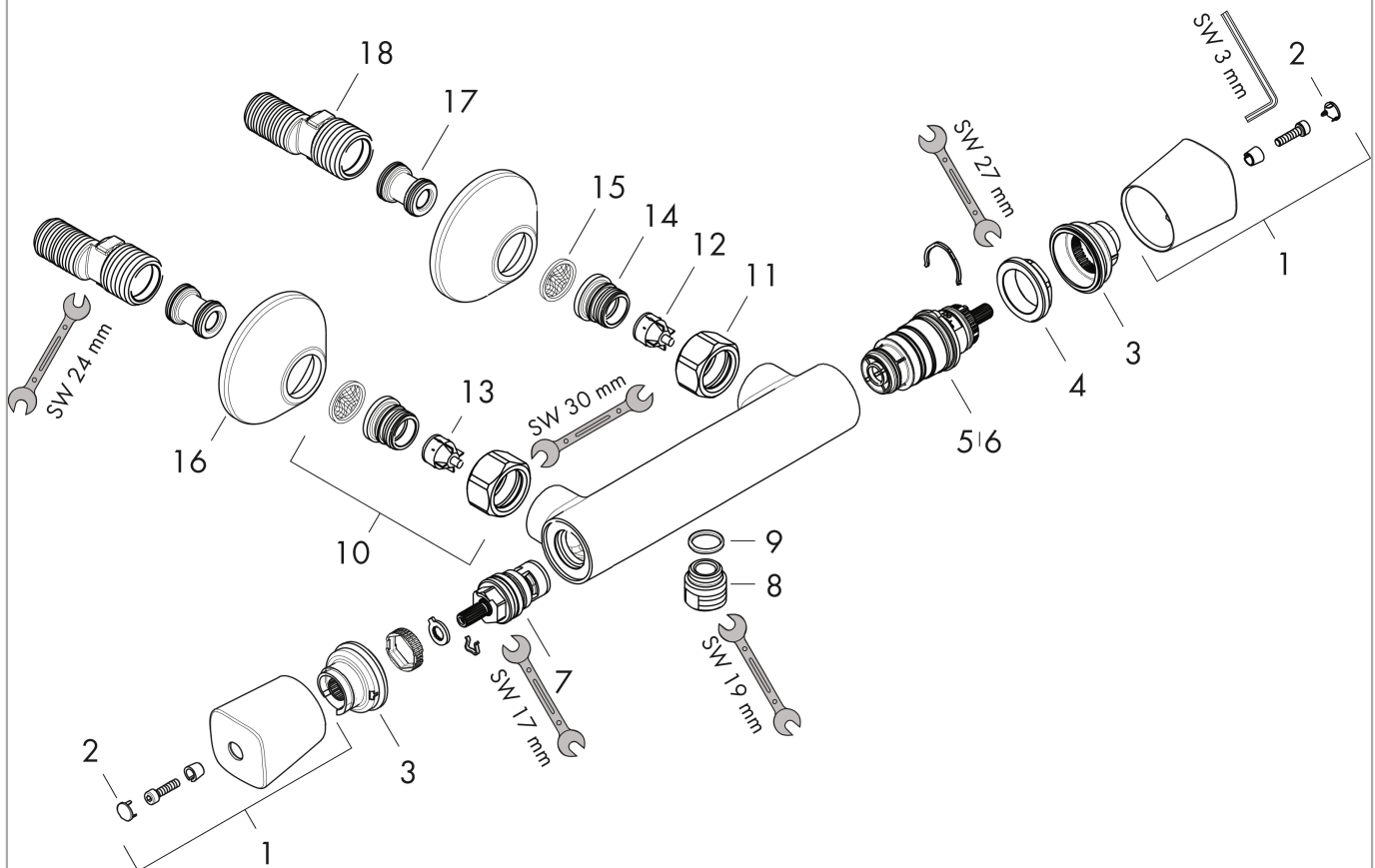


**Ecostat**  
**Brausethermostat Universal Aufputz**  
 Oberflächen: **Chrom** Artikelnummer: **13122000**



Explosionszeichnung

Baujahr: >01/14



**Ecostat**  
**Brausethermostat Universal Aufputz**  
 Oberflächen: **Chrom** Artikelnummer: **13122000**



## Ersatzteilliste

Baujahr: >01/14

Pos.	Beschreibung	Artikelnummer	PG	VE
1	Griff	95780000	-	1
2	Abdeckkappe	95433000	-	1
3	Anschlagscheibe für Temperatur Regeleinheit	98916000	-	1
4	Mutter	98913000	-	1
5	Temperatur Regeleinheit	98282000	-	1
6	Regeleinheit für vertauschte Anschlüsse	92373000	-	1
7	Absperreinheit	94149000	-	1
8	Anschlußnippel	95392000	-	1
9	O-Ring 14x2	98129000	-	1
10	Anschluss Set	94285000	-	1
11	Muttern Set	96157000	-	1
12	Rückflußverhinderer	96737000	-	1
13	Rückflußverhinderer (druckbeständig bis 2 MPa)	93136000	-	1
14	O-Ring 17x1,5	98137000	-	1
15	Siebichtung	96922000	-	1
16	Rosette Ø 70 mm	94135000	-	1
17	Schalldämpfer	96429000	-	1
18	S-Anschluss Set (±12 mm)	94140000	-	1
a	S-Anschluss Set (±32 mm)	98592000	-	1
b	Druckknopf	92848000	-	1