

Ecostat

Wannenthermostat 1001 CL Aufputz

Oberflächen: **Chrom** Artikelnummer: **13201000**



Beschreibung

Merkmale

- Ausladung 182 mm
- 2 Verbraucher
- Stichmaß: 150 ± 12 mm
- Strahlart Armatur: Normalstrahl
- maximale Durchflussmenge bei 3 bar: 20 l/min
- Durchfluss für Wanneneinlauf bei 3 bar: 20 l/min
- Durchfluss für Handbrause bei 3 bar: 16 l/min
- min. Betriebsdruck: 1 bar
- max. Betriebsdruck: 10 bar
- Thermostatkartusche, Ab-/ Umstellventil
- Sicherheitssperre bei 40 °C
- Temperaturbegrenzung einstellbar
- Rückflussverhinderer
- mit Schalldämpfer
- Material Griffe: Metall
- Anschlussart: S-Anschlüsse
- Anschlussgröße: DN15
- Geräuschgruppe: II
- Durchflussklasse: C, A
- Schmutzfangsieb integriert

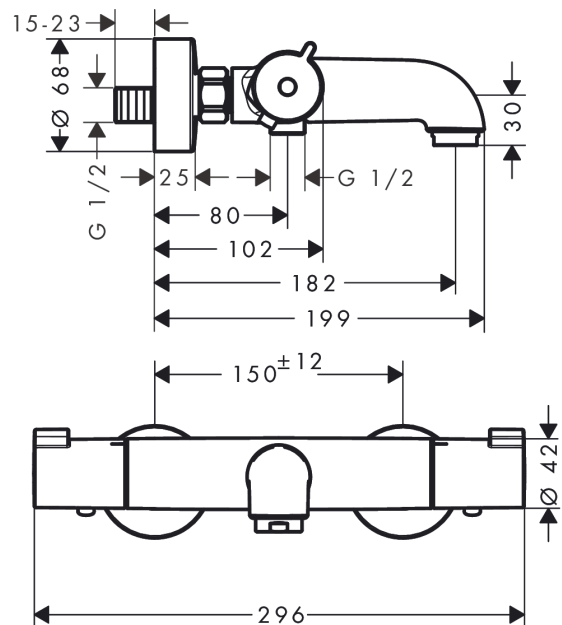
Technologie



Produktabbildung



Maßzeichnung



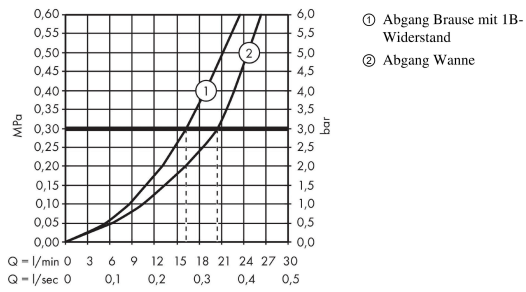
Ecostat

Wannenthermostat 1001 CL Aufputz

Oberflächen: **Chrom** Artikelnummer: **13201000**



Durchflussdiagramm

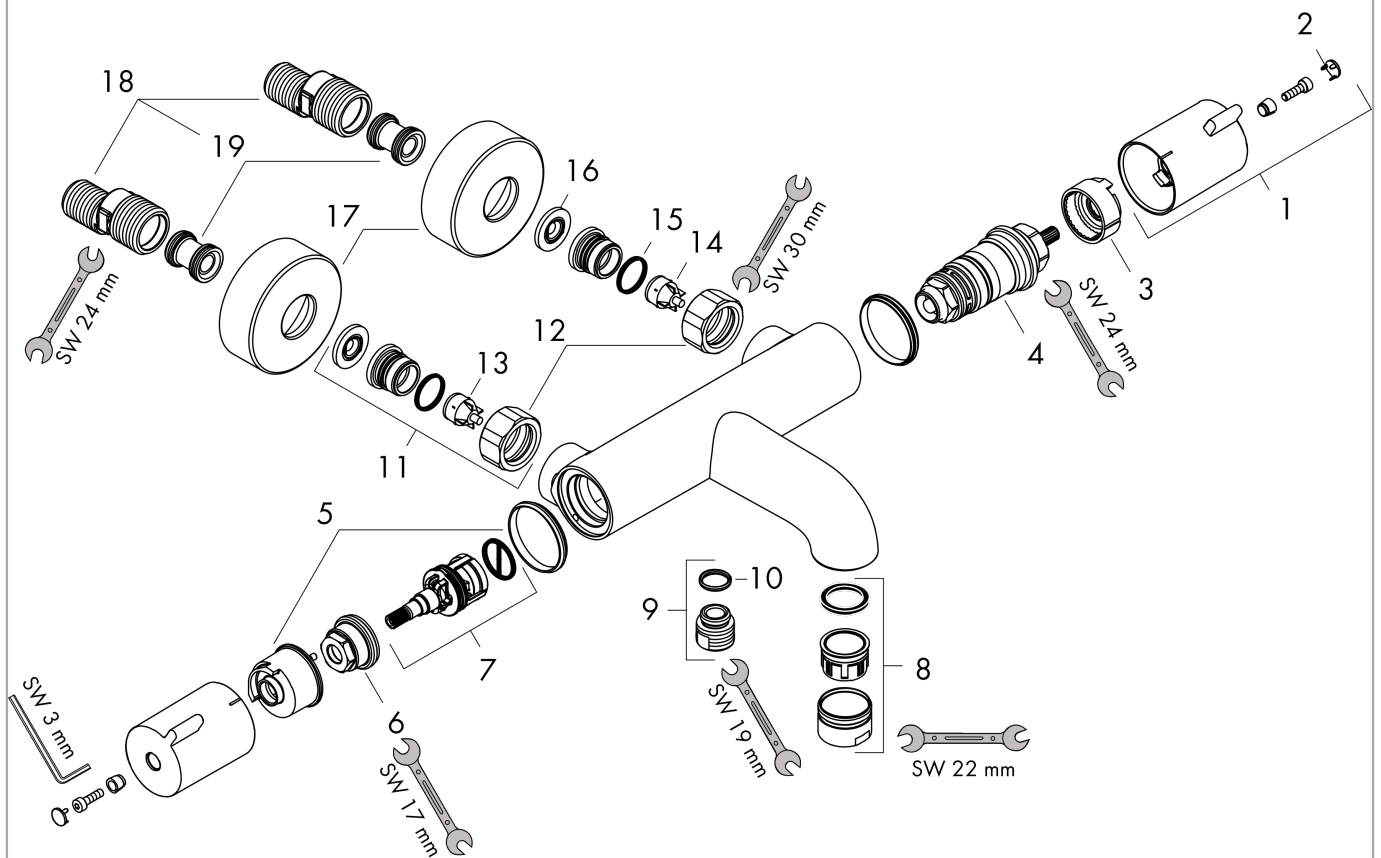


Ecostat
Wannenthermostat 1001 CL Aufputz
 Oberflächen: **Chrom** Artikelnummer: **13201000**



Explosionszeichnung

Baujahr: >09/19



EcoStat

Wannenthermostat 1001 CL Aufputz

Oberflächen: **Chrom** Artikelnummer: **13201000**



Ersatzteilliste

Baujahr: >09/19

Pos.	Beschreibung	Artikelnummer	PG	VE
1	Griff	92836000	-	1
2	Abdeckkappe	95433000	-	1
3	Anschlagscheibe für Temperatur Regeleinheit	95041000	-	1
4	Temperatur Regeleinheit	94282000	-	1
5	Anschlagscheibe für Absperreinheit	98674000	-	1
6	Mutter	92853000	-	1
7	Absperreinheit inkl. Umsteller	96509000	-	1
8	Luftsprudler M24x1 (25 l/min)	92511000	-	1
9	Anschlußnippel	95392000	-	1
10	O-Ring 14x2	98129000	-	1
11	Anschluss Set	94285000	-	1
12	Muttern Set	96157000	-	1
13	Rückflussverhinderer (druckbeständig bis 2 MPa)	93136000	-	1
14	Rückflußverhinderer	96737000	-	1
15	O-Ring 17x1,5	98137000	-	1
16	Siebichtung	96922000	-	1
17	Rosette Ø 68 mm	96467000	-	1
18	S-Anschluss Set (±12 mm)	94140000	-	1
19	Schalldämpfer	96429000	-	1