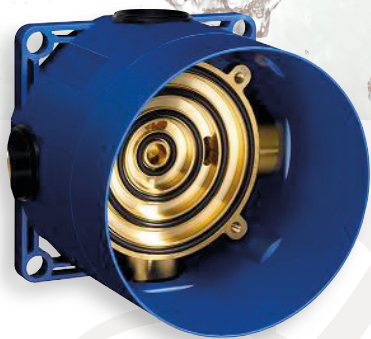


# **BRAVAT**

BY DIETSCHÉ  1873



**Montageanleitung  
Multi-Box  
für Unterputz-  
Armaturen & Thermostate**



Sehr geehrte Kundin,  
Sehr geehrter Kunde,

mit dem Kauf dieses Multi-Box Einbausets haben Sie sich für ein innovatives Produkt der Marke BRAVAT entschieden.

Wir wünschen Ihnen viel Freude damit!

Die Montageanleitung enthält wichtige Informationen für die Installation des Artikels und die Nutzung der technischen Funktionen. Bitte lesen Sie die Hinweise sorgfältig durch, um einen optimalen Betrieb zu gewährleisten. Bewahren Sie die Anleitung für eine spätere Nutzung auf.

Ihr BRAVAT Team

**Roman Dietsche GmbH**  
**Theodor-Heuss-Strasse 18**  
**35440 Linden, Germany**  
**www.bravat.de**

**After Sales Service**  
**Phone: +49 6403 69998-70**  
**Fax: +49 6403 69998-71**  
**E-Mail: [bravat-kundendienst@dietsche.com](mailto:bravat-kundendienst@dietsche.com)**

## **Multi-Box Einbauset**

### **Wichtige Hinweise**

- Die Montage unserer Produkte darf ausschließlich durch sanitäre Fachhandwerker erfolgen
- Allgemein anerkannte Regeln der Technik sind einzuhalten (DIN 1988)
- Spülen Sie vor Einbau der Armatur die entsprechende Rohrleitung
- Eine Druckprüfung mit Protokoll ist nach dem Einbau durchzuführen
- Wir übernehmen keine Haftung für Armaturen, die nicht mit der gelieferten Ausstattung montiert werden
- In Kombination mit Wannenfüll- und Überlaufgarnituren muss zusätzlich eine zugelassene Sicherheitseinrichtung verwendet werden
- Es dürfen keine Absperrventile im Abgang der Mischwasserleitung nachgeschaltet werden
- Es sollten nur Schraub- bzw. Pressverbindungen vorgenommen werden, da Lötverbindungen die Gummieinsätze beschädigen

Sollte nur ein Abgang genutzt werden, muss der freie Abgang mit einem Stopfen abgedichtet werden.

## **Betriebsbedingungen:**

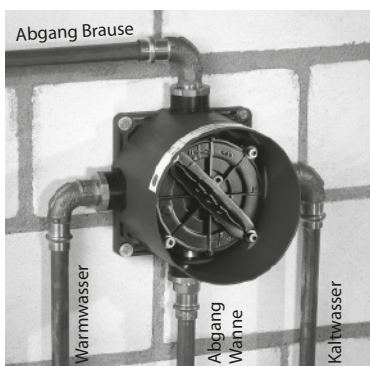
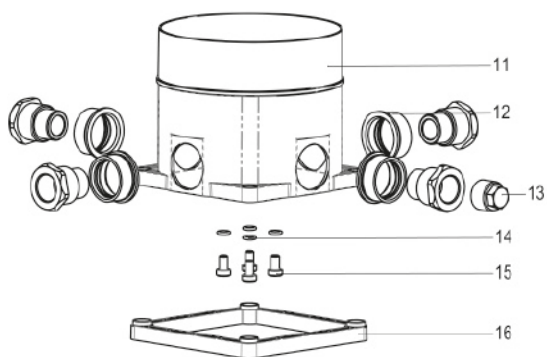
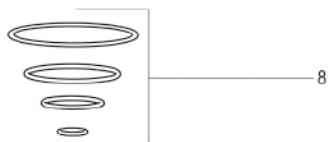
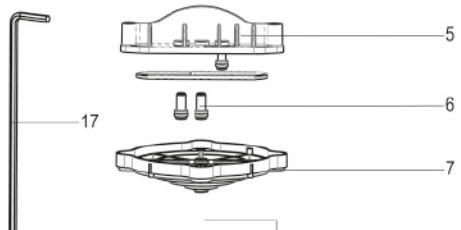
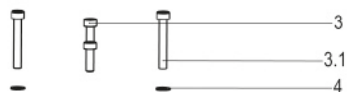
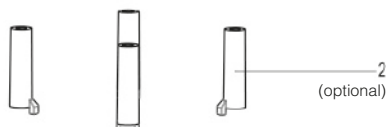
- Max. Wassertemperatur 90°
- Empfohlene Wassertemperatur max. 65°
- Empfohlener Betriebsdruck 2-4 bar  
max. 10 bar  
min. 1 bar
- Prüfdruck:
  - Wasserdruck max. 15 bar
  - Gas-/Luftdruck max. 3 bar
- Ab 5 bar muss ein Druckminderer eingebaut werden

Nur bei Beachtung der technischen Produktinformationen bleiben die Garantieleistungen bestehen.

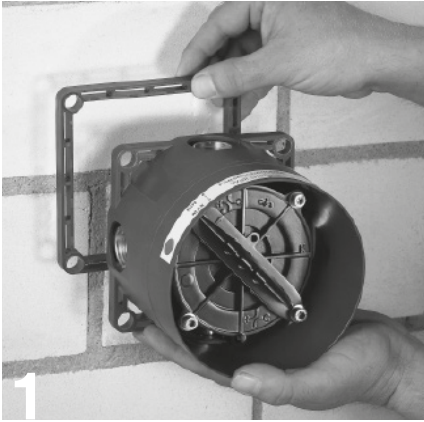
**Dieses Einbauset ist die Basis für die UP-Armaturen aller Serien von BRAVAT.**

Es können Fertigbausets mit Einhebelmischer-Kartusche oder mit Thermostat-Kartusche montiert werden. Das Fertigbauset kann nachträglich gewechselt werden.

1. Dichtmanschette
2. Distanzhülse (optional)
3. Schraube  
M5 x 16 mm
- 3.1 Schraube  
M5 x 35 mm
4. Spannscheibe  
M5
5. Spül-Abdrückvorrichtung  
Deckel mit Formdichtung
6. Stopfen mit O-Ring 5 x 2
7. Spül-Abdrückvorrichtung  
Platte
8. Dichtungssatz
9. Grundgehäuse
10. Gummischeibe  
16 x 6 x 1,5
11. Kunststoffgehäuse
12. Gewindenippel mit  
Formdichtung
13. Verschlussstopfen
14. O-Ring 6 x 1,8
15. Schraube M6 x 10 mm
16. Abstandsrahmen
17. Innensechskantschlüssel



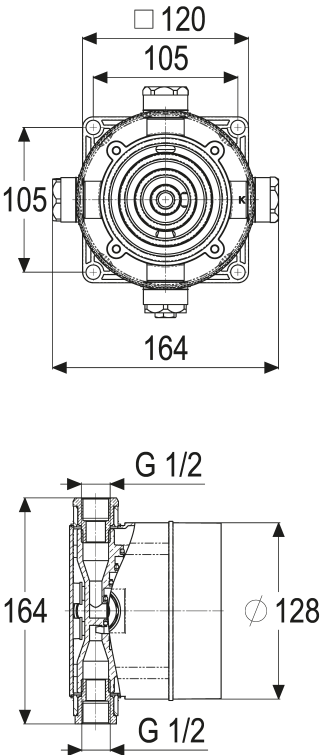
Technische Änderungen vorbehalten.



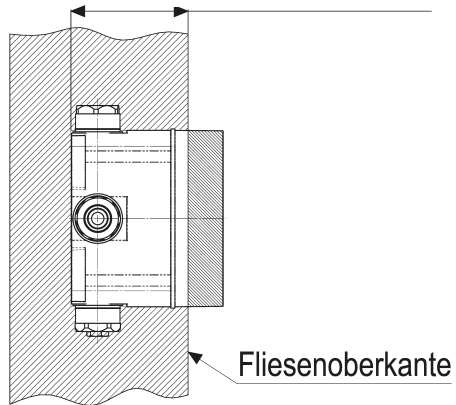
1  
Optional verwendbare Abstands-  
rahmen für Vorwandmontage

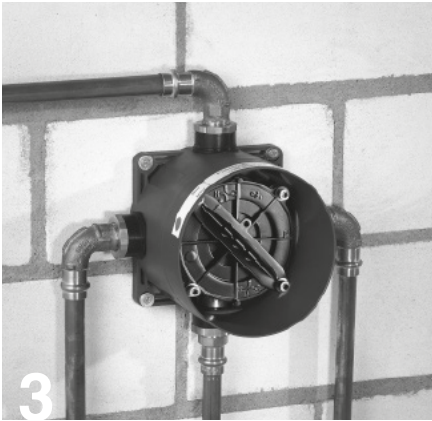
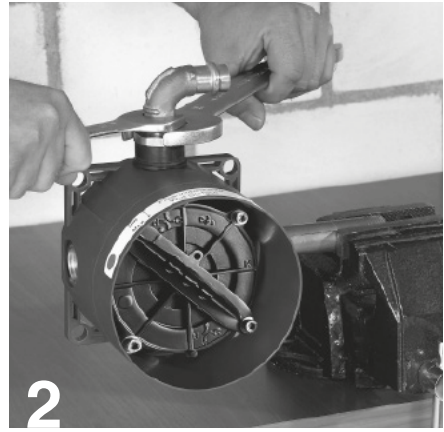
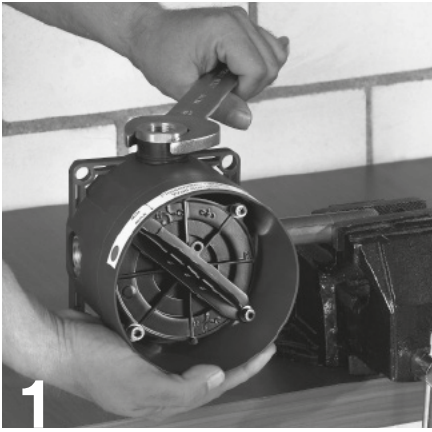


2  
Hinterwandmontage (individuell  
ablängbare Distanzhülsen)



Einbautiefe für  
Fertigbauset Multi-Box  
69 – 92

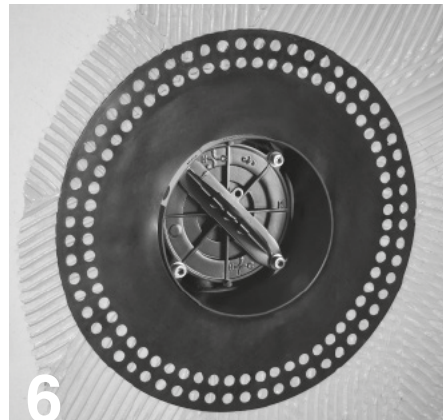
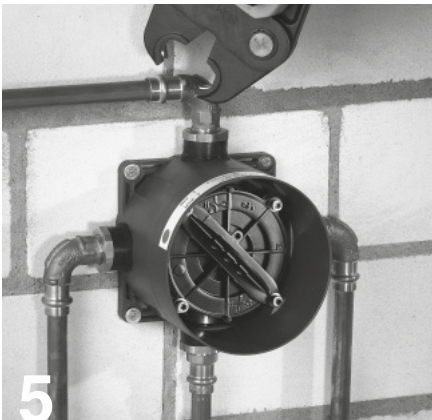




Aufwandmontage



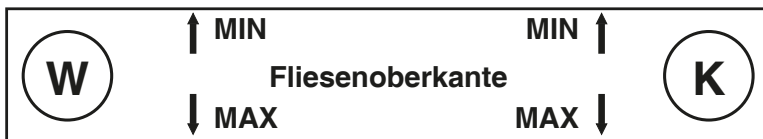
Hinterwandmontage





1. Bei der Montage der beigefügten Gewindenippel muss der Gummikragen pressend an der Box anliegen. Wie üblich müssen die Nippel mit Dichtmaterial versehen werden.
2. Die Box muss senkrecht zur Wand ausgerichtet werden. Durch den Steuerkörper können horizontale Ungenauigkeiten nachträglich ausgeglichen werden.
3. Aufwandmontage siehe Bild 3 (Seite 6)
4. Hinterwandmontage:  
Bitte beachten Sie bei der Loch-

- bohrung den Durchmesser der Multi-Box von 128 mm. Falls nötig, die Distanzhülsen wie abgebildet verwenden. Diese können ggf. abgelängt werden.
5. Nun können Sie die Leitungen anschließen.
6. Die Montage der Dichtmanschette muss durch den Fliesenleger erfolgen.
7. Passen Sie den überstehenden Kunststoff an die Fliesen an.
8. Dichten Sie die Multi-Box entsprechend mit Silikon ab.



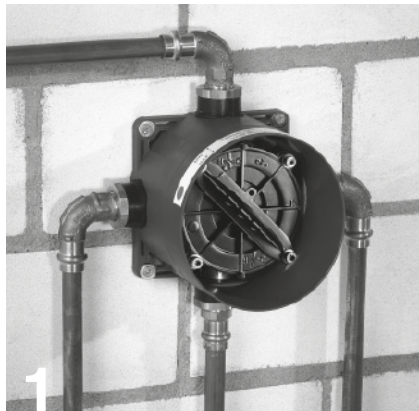
Bei Montage der Multi-Box ist die Einbautiefe zu beachten.

Der Aufkleber befindet sich immer oben.

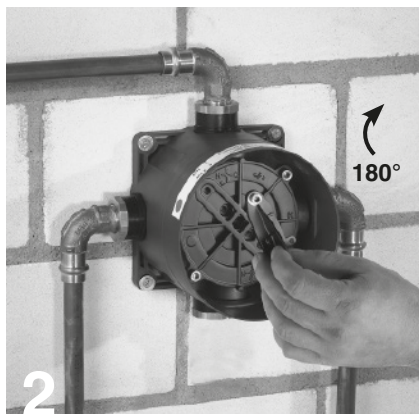
Nach Fertigstellen der kompletten Installation, muss diese gespült und auf Dichtheit geprüft werden.

Bitte entfernen Sie vor dem Spülen den Deckel (S. 4, Nr. 5), entnehmen die beiden Stopfen (S. 4, Nr. 6) und setzen den Deckel wieder auf.

Ziehen Sie die Schrauben bitte gleichmäßig an. Der Pfeil auf dem Deckel zeigt an, welcher Zulauf mit welchem Abgang verbunden ist.



Sollte nur ein Abgang benötigt werden, verschließen Sie den anderen bitte mit dem Verschlussstopfen (S. 4, Nr. 13). Nach dem Spülen und Abdrücken der ersten Zulaufleitung (vormontierte Position) drehen Sie den Deckel um 180°, um auch die zweite Zulaufleitung zu spülen.



### Achtung!

Die Spül- und Abdrückvorrichtung dient nur zum Spülen und Abdrücken (max. 3 h) und nicht für den Betrieb der Anlage. Ist trotzdem ein kurzfristiger Betrieb der Anlage erwünscht, müssen die beiden Stopfen (Abb. a) montiert werden.

