



AQUA

SERIE:
LIEFERANT:
MATCHCODE:
LIEFERANTEN ARTN.:
KURZBEZEICHNUNG:

Forta
 Kaldewei
 AQBWFOK160S
 132010050001
 Alva Aqua Forta Stahl-Email Wanne Körper.
 160x70cm schweres Mod., Weiß oh. Füße

PRODUKTBIKD

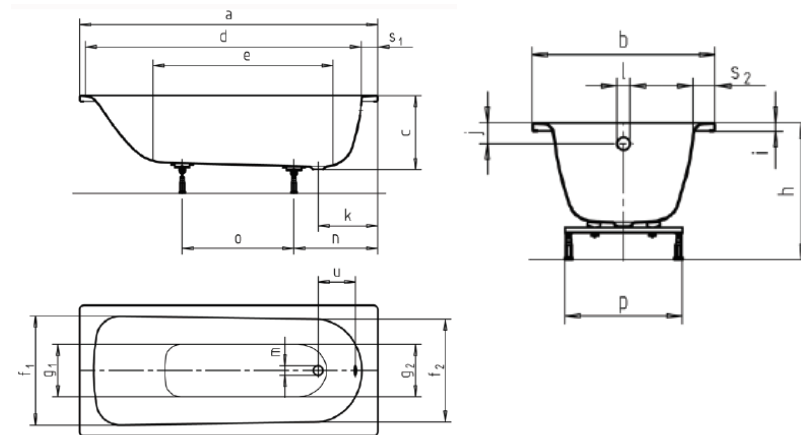


AUSSCHREIBUNGSTEXT

Alva Aqua Forta Stahl-Wanne
 schweres Modell, ohne Füße,
 weiß
 160 x 70 cm

Körperform, rechteckige
 Außenform, Einsitzer, Ablauf
 fußseitig, Oberfläche schlag-,
 kratz- und abriebfest,
 farbbeständig, lichteht und
 säurebeständig nach DIN ISO
 28706-1 und DIN EN 14516, CE
 Kennzeichnung
 nach DIN EN 14516-CL1+CL2,
 TÜV-GS Prüfsiegel, leicht zum
 Wannenninneren geneigter Rand,
 Erdungs-
 lasche für Potentialausgleich
 passender Wannenträger
 AQRTRFOK160

MABSKIZZE



Größe	1600x700	
Außere Länge	a	1600
Außere Breite	b	700
Tiefe	c	390
Innere Länge (oben)	d	1430
Innere Länge (unten)	e	1050
Innere Breite (oben)	f ₁ , f ₂	550; 530
Innere Breite (unten)	g ₁ , g ₂	390; 350
Höhe mit Füßen	h	515-535
Randhöhe	i	32
Abstand Oberkante bis Mitte Überlaufloch	j	65
Abstand Wannrand (Fuß) bis Mitte Ablaufloch	k	310
Durchmesser Überlaufloch	l	52
Durchmesser Ablaufloch	m	52
Abstand Fußseite Wannrand bis Mitte Fuß	n	450
Abstand zwischen den Füßen	o	600
Fußbreite max.	p	450
Randbreite (Fußseite)	s	70; 75
Abstand Mitte Ab- bis Mitte Überlaufloch	u	212