

AQUA

SERIE:
LIEFERANT:
MATCHCODE:
LIEFERANTEN ARTN.:
KURZBEZEICHNUNG:

Forta
 Kaldewei
 AQBWFOK170S
 132110050001
 Alva Aqua Forta Stahl-Email Wanne Körper. 170x70cm
 schweres Mod., Weiß oh. Füße

PRODUKTBILD

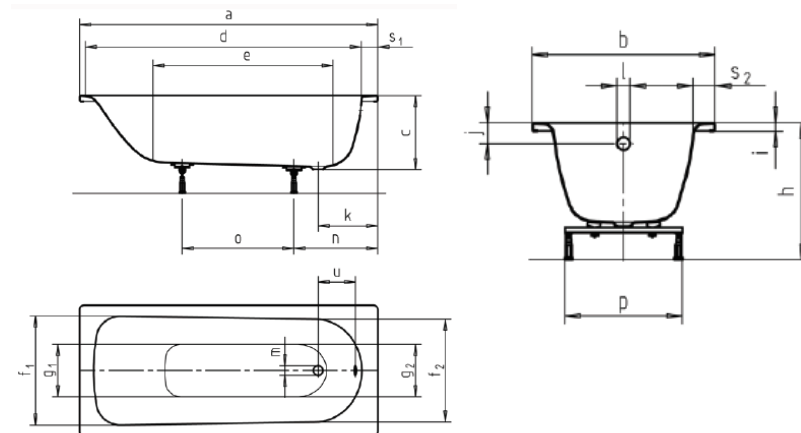


AUSSCHREIBUNGSTEXT

Alva Aqua Forta Stahl-Wanne
 schweres Modell, ohne Füße,
 weiß
 170 x 70 cm

Körperform, rechteckige
 Außenform, Einsitzer, Ablauf
 fußseitig, Oberfläche schlag-,
 kratz- und abriebfest,
 farbbeständig, lichtecht und
 säurebeständig nach DIN ISO
 28706-1 und DIN EN 14516, CE
 Kennzeichnung
 nach DIN EN 14516-CL1+CL2,
 TÜV-GS Prüfsiegel, leicht zum
 Wannenninneren geneigter Rand,
 Erdungs-
 lasche für Potentialausgleich
 passender Wannenträger
 AQTRFOK170 oder AQTRUNI

MABSKIZZE



Größe		1700x700
Äußere Länge	a	1700
Äußere Breite	b	700
Tiefe	c	390
Innere Länge (oben)	d	1530
Innere Länge (unten)	e	1150
Innere Breite (oben)	f ₁ , f ₂	550, 530
Innere Breite (unten)	g ₁ , g ₂	390, 350
Höhe mit Füßen	h	515-535
Randhöhe	i	32
Abstand Oberkante bis Mitte Überlaufloch	j	63
Abstand Wannrand (Fuß) bis Mitte Ablaufloch	k	310
Durchmesser Überlaufloch	l	52
Durchmesser Ablaufloch	m	52
Abstand Fußseite Wannrand bis Mitte Fuß	n	450
Abstand zwischen den Füßen	o	740
Fußbreite max.	p	450
Randbreite (Fußseite)	s	70, 75
Abstand Mitte Ab- bis Mitte Überlaufloch	u	212