

# BEDIENUNGSANLEITUNG

## Hängeschrank SWEET/FIORA

70700,70900,70800

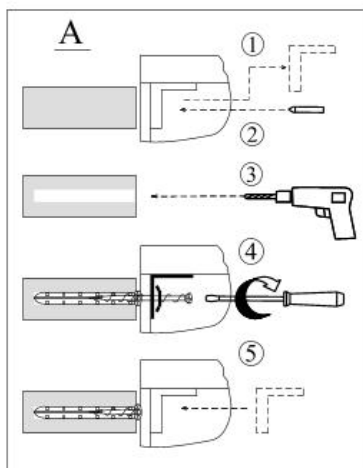
Schritt 1: Öffnen Sie den Schrank und ziehen Sie die Plastikabdeckung (1) von der Halterung

Schritt 2: Halten Sie den Schrank an die gewünschte Position an der Wand und machen Sie mit einem Stift ein Zeichen durch das vorgefertigte Loch (2)

Schritt 3: Legen Sie den Schrank wieder beiseite und bohren Sie mit einer Bohrmaschine (3) einen Dübel in die Wand (wie A)

Schritt 4: Fügen Sie den Dübel in die Löcher und geben Sie den Schrank in die gewünschte Position und fixieren Sie die Schrauben mit einem Schraubenzieher (4)

Schritt 5: Geben Sie die Plastikabdeckung auf die Halterung (5)



Dieser Schrank ist rechts und links verwendbar.

