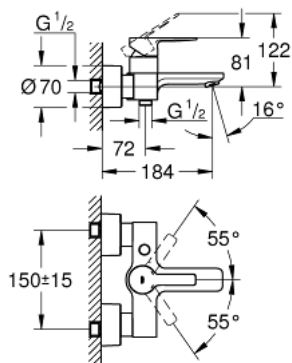
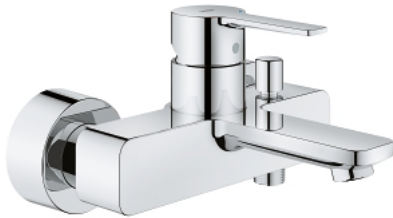
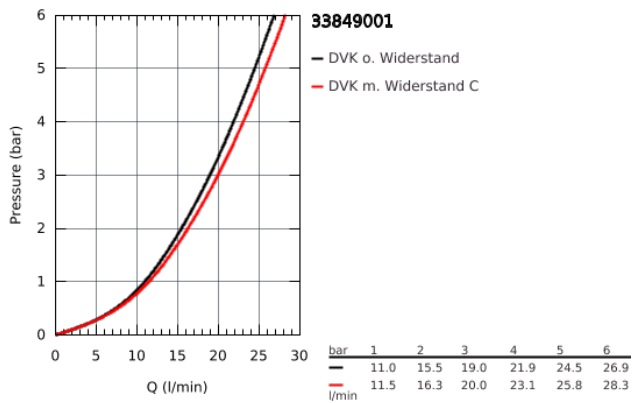


33 849 001 LINEARE EINHAND-WANNENBATTERIE, 1/2"

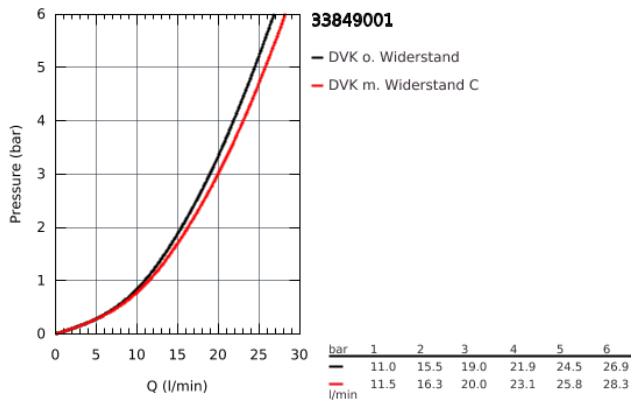


PRODUKTBESCHREIBUNG

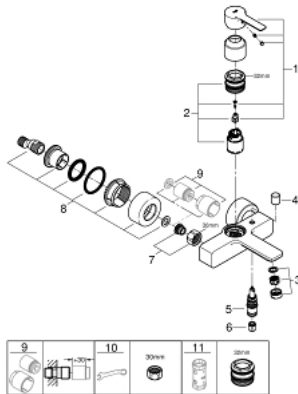
- Wandmontage
- Bedienungshebel aus Metall
- **GROHE SilkMove** 35 mm Keramik-Kartusche
- mit Temperaturbegrenzer
- **GROHE StarLight** Oberfläche
- automatische Umstellung: Wanne/Brause
- Mousseur
- Brauseabgang 1/2"
- integrierter Rückflussverhinderer
- verdeckte S-Anschlüsse
- Eigensicher gegen Rückfließen
- Mindestdruck 1,0 bar



33 849 001 LINEARE EINHAND-WANNENBATTERIE, 1/2"



33 849 001 LINEARE EINHAND-WANNENBATTERIE, 1/2"



ERSATZTEILE

- 1: Hebel (Order-nr. 46987000)
- 2: Kartusche (Order-nr. 46374000)
- 3: Mousseur (Order-nr. 13952000)
- 4: Umstellknopf (Order-nr. 64309000)
- 5: Umstellung (Order-nr. 46947000)
- 6: Rückflussverhinderer (Order-nr. 08565000)
- 7: Anschlussverschraubung 1/2" (Order-nr. 45044000)
- 8: S-Anschluss (Order-nr. 12693000)
- 9: Verlängerungsset, 30 mm (Order-nr. 46238000)*
- 10: Spezialschlüssel (Order-nr. 19377000)*
- 11: Steckschlüssel (Order-nr. 19332000)*

* Optional accessories