

k.A.

Grundkörper für 3-Loch Wannenrandarmatur

Oberflächen: k.a. Artikelnummer: 13233180

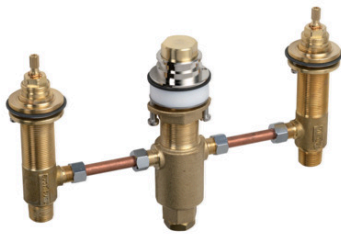


Beschreibung

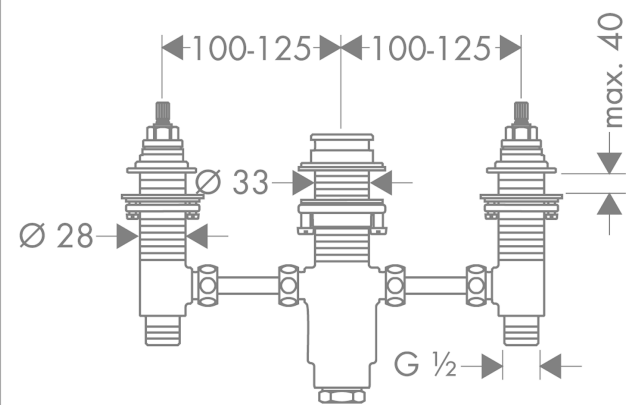
Merkmale

- Serviceöffnung notwendig
- Anschlussgewinde: G 1/2
- Anschlussgröße: DN15
- Keramikventile heiß/ kalt 90°

Produktabbildung



Maßzeichnung

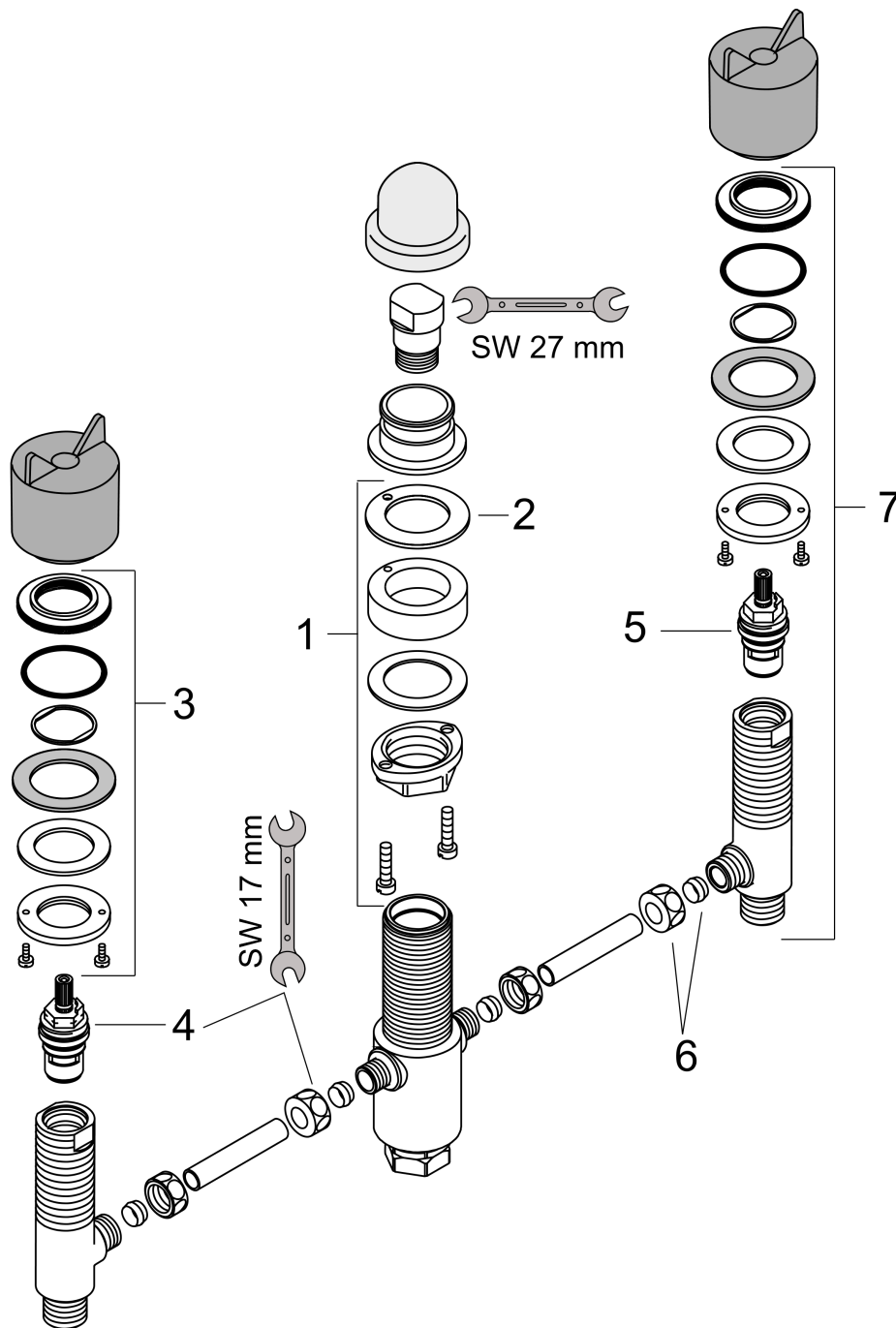


k.A.
Grundkörper für 3-Loch Wannrandarmatur
 Oberflächen: k.a. Artikelnummer: 13233180



Explosionszeichnung

Baujahr: >06/09



k.A.
Grundkörper für 3-Loch Wannенrandarmatur
 Oberflächen: **k.a.** Artikelnummer: **13233180**



Ersatzteilliste

Baujahr: >06/09

Pos.	Beschreibung	Artikelnummer	PG	VE
1	Schaftbestigung für 4-Loch Auslauf	96080000	-	1
2	Dichtung	92582000	-	1
3	Schaftbefestigung für Absperrventil	96078000	-	1
4	Absperrereinheit rechts schließend	94009000	-	1
5	Absperrereinheit links schließend	94008000	-	1
6	Quetschverschraubung	88513000	-	1
7	Ventil kpl.	95660000	-	1