

Datenblatt für Artikel 51032293

HA EHM WT-Batt. HANSADESIGNO Style 5103 Zugst.Ablgarn. Ausld. 167 mm DN15 chr



STAMMDATEN

Artikel-Typ	Produkt
GTIN	4057304015083
Einheit Inhalt	Stück
Einheit Bestellung	Stück
Preisbezugsmenge	1
Mindestbestellmenge	1 Stück
Bestellschritt	1 Stück
Ursprungsland	CZ
Zolltarifnummer	84818011

Datenblatt für Artikel 51032293

ABMESSUNGEN ARTIKEL

Breite	407 mm
Höhe	119 mm
Tiefe	265 mm
Gewicht	2.97 kg

Datenblatt für Artikel 51032293

BESCHREIBUNG

ALLGEMEINE ATTRIBUTE:

- Produktgruppe: Waschtischarmatur
- Einbauart: Standmontage
- Technisches Merkmal: Einhebelmischer, Seitenbedient
- Oberfläche: Chrom
- BIM Daten vorhanden: Ja

PRODUKT EIGENSCHAFTEN:

- Strahlreglertyp: PCA® konstante Durchflussleistung unabhängig vom Fließdruck
- Verbindung: Anschluss über flexible Druckschläuche DVGW W270 zugelassen
- Montage: 1-Loch
- Hebel/Bediengriffstyp: Einhandbedienhebel/Griff, Hebel mit W+K-Kennzeichnung
- Auslaufart: Schwenkbarer Auslauf, Anschlag herausnehmbar
- Erweiterung: Ablaufgarnitur mit Zugstange
- Mechanische Teile: \varnothing 2.5 Steuerpatrone mit keramischen Dichtscheiben zur Wassermengen- und Temperatureinstellung

FLIESSEIGENSCHAFTEN:

- Durchfluss bei 300 kPa (Durchflussbegrenzer): 6,00 l/min

BESTIMMUNGEN / VORSCHRIFTEN:

- EN Standard: EN 817
- Geräuschklasse: I (ISO 3822)

TECHNISCHE EIGENSCHAFTEN:

- DN-Größe: DN15
- Ausladung: 167 mm
- Schwenkbereich des Auslaufs: 120°
- Material: Messing
- Heißwasserversorgung: max. +80°C
- Arbeitsdruck: 50 - 1000 kPa
- Anschlussgröße: G3/8
- Sicherungseinrichtung (EN1717): AA

LOGISTIK:

- Bruttogewicht: 2.97 kg
- Verpackungsmaße: 407.0 x 265.0 x 119.0

MERKMALE

Datenblatt für Artikel 51032293

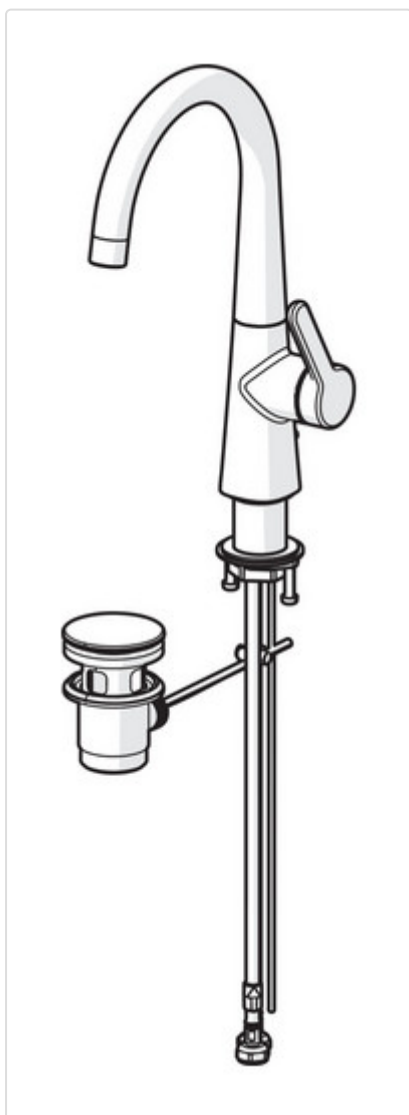
ETIM-7.0: Waschtischmischarmatur (EC011328)

Anzahl der Griffe	eingriffig
Einschließlich Griffe	Ja
Thermostatisch	Nein
Schließmechanismus	Kartusche keramisch
Material Hahn	Messing
Oberfläche	verchromt
Oberflächenbehandlung	poliert
Montageart	Platte/Armaturenloch
Anzahl der Armaturenlöcher	1-löchig
Mittenabstand	-
Grundfarbe	Chromoptik (glänzend)
Akzentfarbe	ohne
Niederdruckausführung	Nein
Anschluss Vorlauf	Schlauch (Verschraubung)
Anschlussmaß Zufuhr	3/8 Zoll
Mundstück Wasserhahn	Strahlregler
Ausführung Ablauf	drehbar
Auslauftyp	sonstige
Mit Handbrause	Nein
Mit Absperrventil für Anschluss externer Geräte	Nein
Typ Absperrventil für externes Gerät	-
Mit Kupplungen	Nein
Mit Rosetten/Abdeckplatte	Nein
Versehen mit	Vorrichtung für Ablaufstopfen
Temperaturbegrenzung	Nein
Rückflusssicherung nach EN 1717	AA
Geräuschkategorie nach DIN-52 218	Gruppe I, <= 20 dB(A)
Max. Zapfkapazität (bei 300 kPa)	0.1 l/s
Volumenstromklasse	Z
Mit Heißwasser-Sparfunktion	Ja
Wassersparposition	Ja

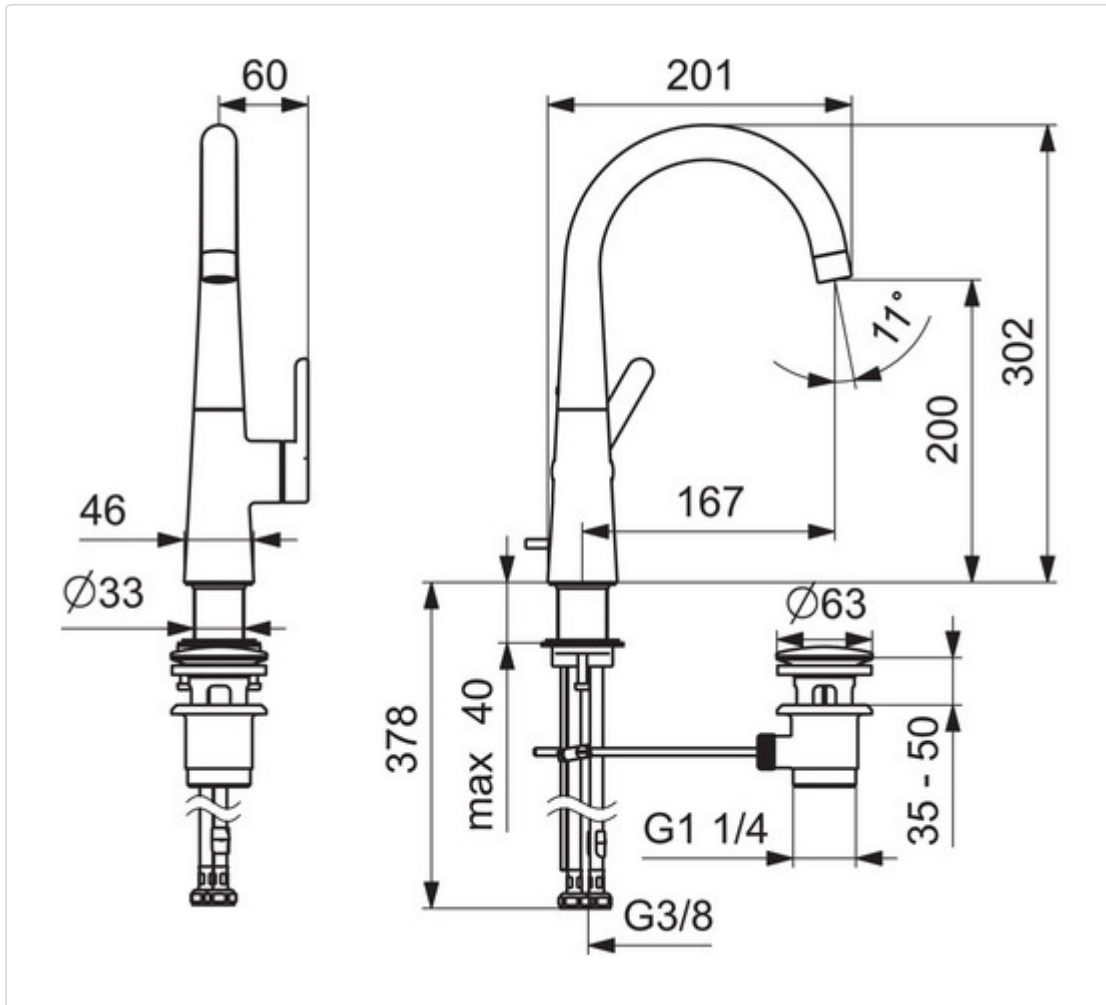
Datenblatt für Artikel 51032293

Aufbauhöhe gesamt	-
Aufbauhöhe Unterkante Hahnauslass	-
Vorsprung Ablauf	167 mm
KIWA-Prüfsiegel	Nein

BILDER



Datenblatt für Artikel 51032293



Datenblatt für Artikel 51032293

