

# **WimTec**<sup>®</sup> Unterputzkörper P11



DE

Montageanleitung

# WimTec® Unterputzkörper P11

## Allgemeine Hinweise:

### Diese Anleitung ist gültig für folgende Produkte:

Art.Nr. 126 952      **WimTec Unterputzkörper P11**

### Passend für folgende WimTec Produkte:

#### WimTec OCEAN P11 - TD 12 V

Art.Nr. 126 587      Glas weiß


Art.Nr. 120 570      Glas schwarz

### Lieferumfang:

Wandeinbaukasten, 2 Wasseranschluss-Sets mit Absperrventilen und integrierten Schmutzsieben mit Rückflussverhinderer, 1/2" Anschluss-Set für Handbrause, Putzdeckel und Dichtmanschette.

### Wichtige Installationshinweise:

UP-Dose für Netzteil außerhalb des Schutzbereiches vorsehen. Die Montage und Installation darf nur durch einen konzessionierten Fachbetrieb gemäß DIN 1988, ÖVE/ÖNORM E 8001 sowie VDE 0100 Teil 701 erfolgen. Bei der Planung und Errichtung von Sanitäranlagen sind die entsprechenden örtlichen, nationalen und internationalen Normen und Vorschriften zu beachten!

 **Es gelten die „Allgemeinen Installationsbedingungen“ unter [www.wimtec.com](http://www.wimtec.com).**

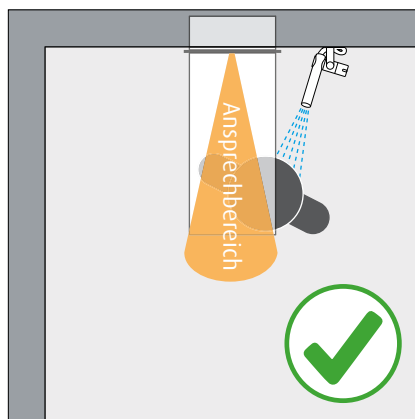
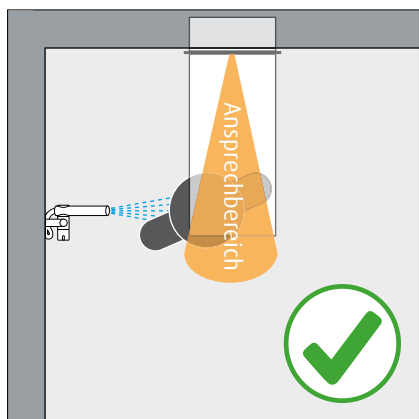
## Technische Daten:

Betriebsspannung:	WimTec UP Netzteil 230 V 50 Hz / 12 V=
Leistungsaufnahme:	max. 16 W
Fließdruck:	max. 0,5 MPa (5 bar)
Statischer Druck:	max. 1 MPa (10 bar)
Wassertemperatur:	max. 70 °C (max. 80 °C für max. 10 min)
Durchflussmenge:	max. 22 l/min bei 0,3 MPa (3 bar)
Durchflussmenge Handbrause:	
Handbrause:	max. 10 l/min bei 0,3 MPa (3 bar)
Wasseranschluss:	R 1/2" IG

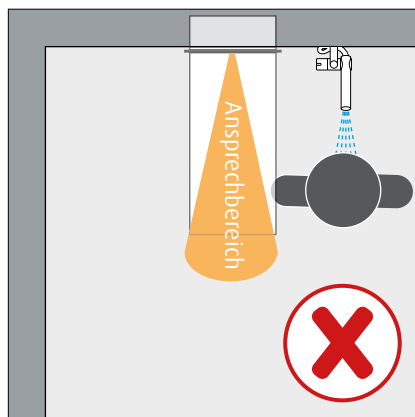
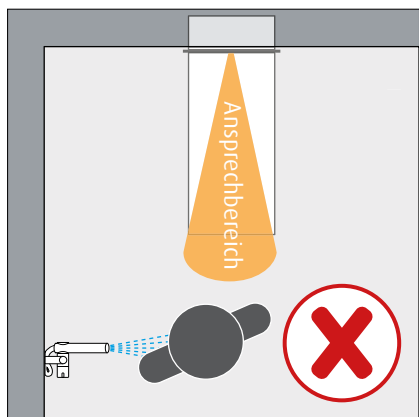


## Montagehinweis - Abschalt-Automatik

Für die Funktionssicherheit der **aktivierbaren Abschalt-Automatik** ist bei der Montage der Handbrause-Schubstange darauf zu achten, dass sich der Benutzer im **Ansprechbereich** (einstellbar von 30 - 70 cm) befindet.



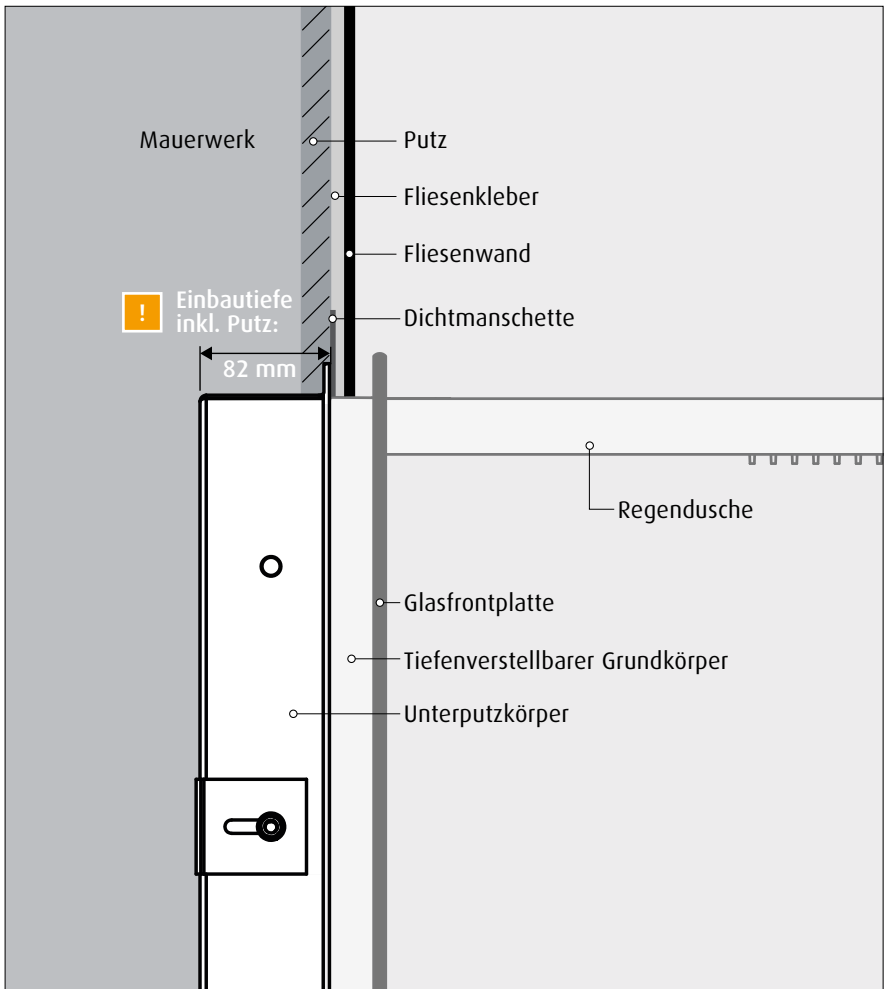
Wird die Handbrause so montiert, dass sich der Benutzer nicht im Ansprechbereich befindet, kann die Abschalt-Automatik-Funktion nicht aktiviert werden.



# WimTec® Unterputzkörper P11

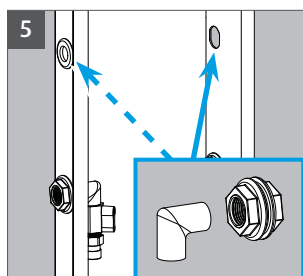
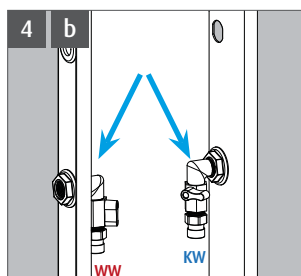
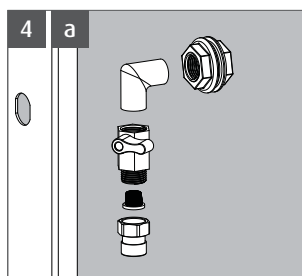
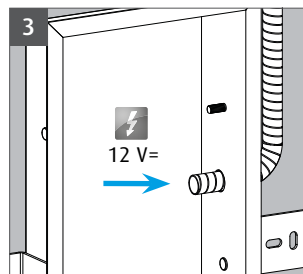
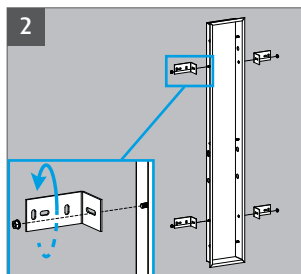
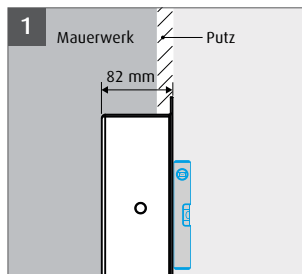
## Montagehinweis - Einbautiefe

**!** ACHTUNG auf korrekte Einbautiefe:  
82 mm inkl. Putz.



# WimTec® Unterputzkörper P11

## Montage:



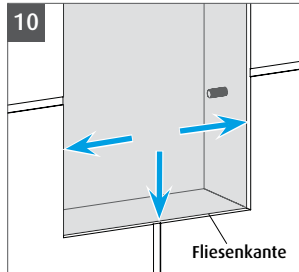
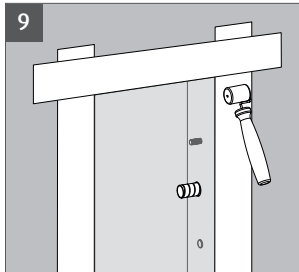
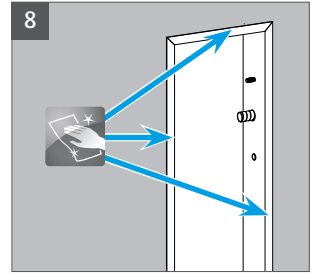
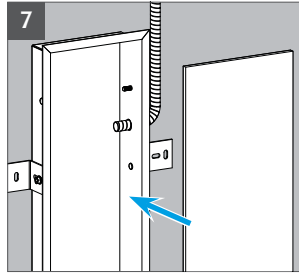
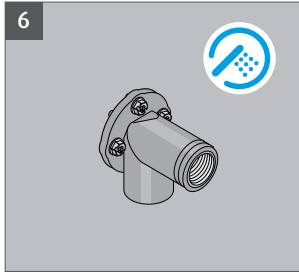
### ACHTUNG!

*Folgende Schritte unbedingt in beschriebener Reihenfolge ausführen!*

1. Unterputzkörper in Mauerwerk einbauen und lotrecht ausrichten. **Einbautiefe inkl. Putz 82 mm.**
2. Unterputzkörper mit 4 Stk. Montagewinkel befestigen.
3. Elektroleerverrohrung für Stromanschluss einziehen.
4. Kalt- und Warmwasser Anschluss-Sets
  - a. abdichten
  - b. montieren
5. Gummitülle für Handbrause auf gewünschter Seite entfernen, 1/2" Anschluss für Handbrause abdichten und einsetzen.

# WimTec® Unterputzkörper P11

## Montage:



6. Armaturenanschlusswinkel für Handbrause montieren (Hinweise zur Positionierung auf Seite 4 beachten)
7. **WICHTIG:** Putzdeckel anbringen und anschließend Putzarbeiten durchführen.
8. Nach den Putzarbeiten: Putzdeckel entfernen und den Bund rund um den gesamten UP-Kasten reinigen.
9. Dichtmanschette mit beiliegendem Gummi-Roller anbringen.
10. **ACHTUNG:** Fliesen bündig mit der Unterputzkörper-Innenkante abschließen.
11. Fuge zwischen Unterputzkörper und Fliesenkante mit Silikon abdichten und bündig abziehen.



**ACHTUNG!**  
 Folgende Schritte unbedingt in beschriebener Reihenfolge ausführen!

www.wimtec.com



**WimTec Sanitärprodukte GmbH**

**p:** A - 3325 Ferschnitz, Freidegg 50, AUSTRIA  
**t:** +43 (0) 7473 5000 **f:** +43 (0) 7473 5000 - 500  
**m:** [verkauf@wimtec.com](mailto:verkauf@wimtec.com) **i:** [www.wimtec.com](http://www.wimtec.com)