



EDM System GmbH

Produktdatenblätter
TRINNITY Badabdichtung
Stand 22.04.2020

Inhaltsverzeichnis

| | |
|---|----|
| TRINNITY Wannendichtband-Set 3,4 m | 3 |
| TRINNITY Wannendichtband-Set 5 m | 4 |
| TRINNITY Wannendichtband-Set 25 m | 5 |
| TRINNITY Flexible Wannendichtecke 10 Stk..... | 6 |
| TRINNITY Flexible Wannendichtecke, 3 Stk..... | 6 |
| TRINNITY schnittfestes Fugenband 10m | 8 |
| TRINNITY Wannenschallschutzband 3,4 m..... | 9 |
| TRINNITY Wannenschallschutzband 10,2 m..... | 9 |
| TRINNITY Wandabdichtung BASIS-Set 7 qm..... | 11 |
| TRINNITY Bodenabdichtung BASIS-Set 10 qm..... | 12 |
| TRINNITY Dichtbahn 30x0,5m Erweiterung..... | 13 |
| TRINNITY Eckklebeband 30 m, 10 cm breit | 14 |
| TRINNITY Abschlussband 30 m, 10 cm breit..... | 15 |
| TRINNITY Innenecke 4 Stück, selbstkl. | 16 |
| TRINNITY Außenecken 4 Stück, selbstkl..... | 17 |
| TRINNITY 1/2“ Wandmanschette, 2 Stk. | 18 |
| TRINNITY 1/2“ Tropfschutz-Wandmanschette..... | 19 |
| TRINNITY Wandmanschette DN 50, 1 Stk. | 20 |
| TRINNITY Wandmanschette iBox, 1 Stk. | 21 |
| TRINNITY Sockeldichtband 10m, 12cm breit..... | 22 |
| TRINNITY Sprühprimer 1 Dose 500 ml..... | 23 |

TRINNITY Wannenabdichtband-Set 3,4 m
Nass-/Trockenanbindung entspr. DIN 18534

Art.-Nr. 100100
KBN-Nr. TRWDB

Ausschreibungs- / Katalogtext:

Butylfreie und normgerechte Abdichtung von Bade- und Duschwannen nach DIN 18534.

Geeignet für die Anbindung an Bade- und Duschwanne aus Acryl, Kunststoff, Emaille, Keramik, Edelstahl, Mineralguss oder Glas.

Das TRINNITY Wannenabdichtband wurde im System geprüft und erfüllt die Anforderung der DIN 18534:

PRÜFZEUGNIS NUMMER: P-AB/17920/43-2015

GEGENSTAND:

Bahnenförmige Abdichtung im Verbund mit Fliesen und Plattenbelägen (AIV- B) zur Verwendung als Bauwerksabdichtung gemäß **VV TB NRW lfd. Nr. C 3.27** für den Bereich A und C.

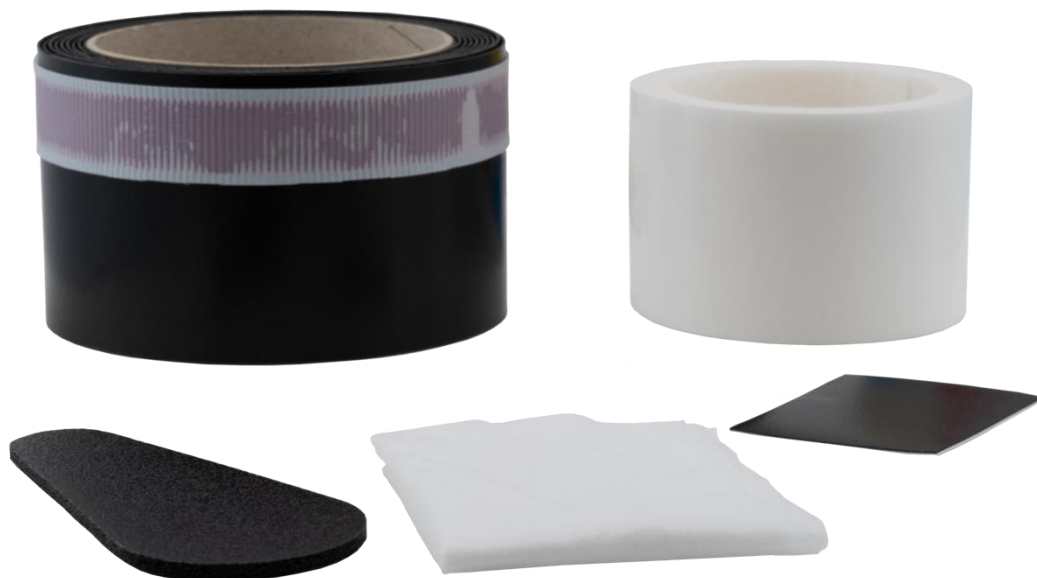
D.h. die Abdichtung ist für Wand- und Bodenflächen im privaten und öffentlichen Bereich, für Wassereinwirkungsklassen W1-I, W2-I und W3-I, nach DIN 18534-1, auch mit chemischer Beanspruchung, geprüft. Ausgenommen sind Anlagen mit wassergefährdenden Stoffen im Sinne von § 62 WHG.

Merkmale:

- Butylfreie Abdichtung zum Wannenrand.
- Beliebig verlängerbar. Restlängen können weiterverwendet werden.
- Geeignet für die Abdichtung mit einer flüssig zu verarbeitenden Verbundabdichtung nach DIN 18534-3 oder alternativ mit bahnförmiger Abdichtung nach DIN 18534-5
- Flexibles Wannensabdichtband für einen einfachen, schnellen und spannungsfreien Einbau, auch in den Eckbereichen der Wanne zur Wand, ohne Quetschfalte.
- Reparatur-Pflaster zur Behebung einer Beschädigung am Dichtband
- Selbstklebende Rückseite zur festen Anbindung an die Montagewand
- Für den schallgedämmten Einbau nach DIN 4109 / VDI 4100 empfehlen wir das optional erhältliche TRINNITY Wannenschallschutzband
- Für den bodenebenen Einbau und Ablageflächen empfehlen wir die optional erhältlichen TRINNITY Wannendichtecken

Lieferumfang:

- 3,4 m Rolle Wannensabdichtband H = 80 mm, einseitig selbstklebend
- 3,4 m Rolle Vliesstreifen, H = 60 mm, für die weiterführende Flüssigabdichtung, einseitig selbstklebend
- Reparatur-Pflaster, 50 x 50 mm, einseitig selbstklebend
- Andrück-Spachtel
- Reinigungstücher
- Montageanweisung



**TRINNITY Wannendichtband-Set 5 m
inkl. 3 x Dichtecke, entspr. DIN 18534**

Art.-Nr. 100105
KBN-Nr. TRWDB5

Ausschreibungs- / Katalogtext:

Butylfreie und normgerechte Abdichtung von Bade- und Duschwannen nach DIN 18534.
Geeignet für die Anbindung an Bade- und Duschwanne aus Acryl, Kunststoff, Emaille, Keramik, Edelstahl, Mineralguss oder Glas.

Das TRINNITY Wannendichtband wurde im System geprüft und erfüllt die Anforderung der DIN 18534:

PRÜFZEUGNIS NUMMER: P-AB/17920/43-2015

GEGENSTAND:

Bahnenförmige Abdichtung im Verbund mit Fliesen und Plattenbelägen (AIV- B) zur Verwendung als Bauwerksabdichtung gemäß **VV TB NRW lfd. Nr. C 3.27** für den Bereich A und C.

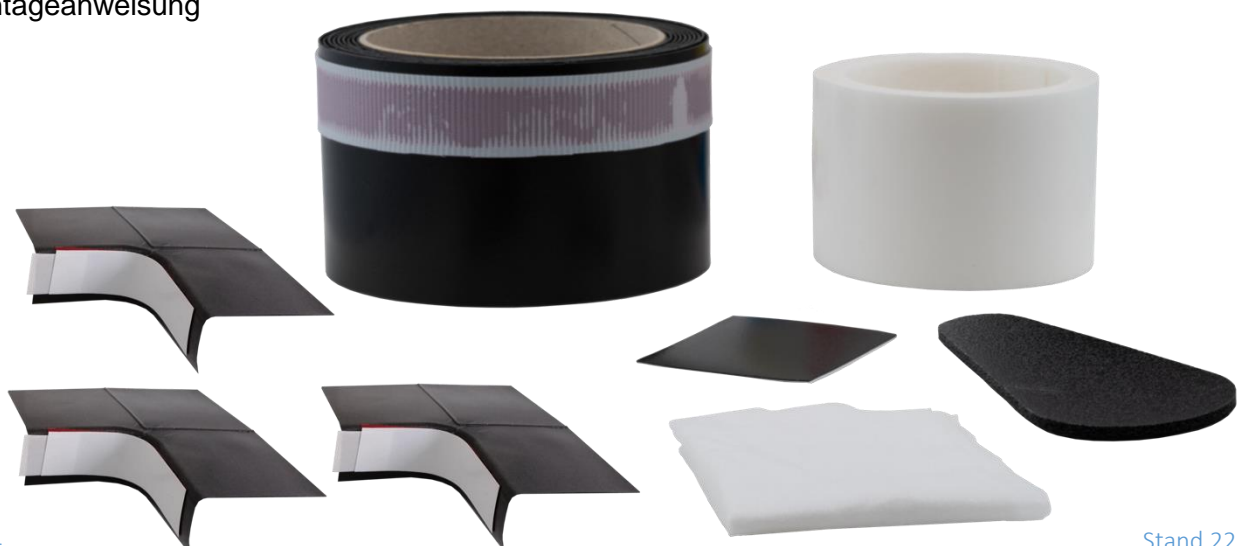
D.h. die Abdichtung ist für Wand- und Bodenflächen im privaten und öffentlichen Bereich, für Wassereinwirkungsklassen W1-I, W2-I und W3-I, nach DIN 18534-1, auch mit chemischer Beanspruchung, geprüft. Ausgenommen sind Anlagen mit wassergefährdenden Stoffen im Sinne von § 62 WHG.

Merkmale:

- Butylfreie Abdichtung zum Wannendrand.
- Beliebig verlängerbar. Restlängen können weiterverwendet werden.
- Flexibles Wannendichtband für einen einfachen, schnellen und spannungsfreien Einbau, auch in den Eckbereichen der Wanne zur Wand, ohne Quetschfalte.
- Selbstklebende Rückseite zur festen Anbindung an die Montagewand
- Reparatur-Pflaster zur Behebung einer Beschädigung am Dichtband
- Selbstklebende Wannendichtecken für den bodenebenen Einbau und Ablageflächen, sind flexibel auf verschiedene Einbausituationen anpassbar.
- Geeignet für die Abdichtung mit einer flüssig zu verarbeitenden Verbundabdichtung nach DIN 18534-3 oder alternativ mit bahnenförmiger Abdichtung nach DIN 18534-5.
- Für den schalldämmten Einbau nach DIN 4109 / VDI 4100 empfehlen wir das optional erhältliche TRINNITY Wannenschallschutzband TRWSSB.
- Für den bodenebenen Einbau und Ablageflächen bei Dusch- u. Badewannen sind TRINNITY Wannendichtecken im Lieferumfang enthalten.

Lieferumfang:

- 5,0 m Rolle Wannendichtband H = 80 mm, einseitig selbstklebend
- 5,0 m Rolle Vliesstreifen, H = 60 mm, für die weiterführende Flüssigabdichtung, einseitig selbstklebend
- Reparatur-Pflaster, 50 x 50 mm, einseitig selbstklebend
- Andrück-Spachtel
- 3 Stück flexible Wannendichtecken, einseitig selbstklebend
- Reinigungstücher
- Montageanweisung



TRINNITY Wannенabdichtband-Set 25 m
Nass- / Trockenanbindung entspr. DIN 18534

Art.-Nr. 100110
KBN-Nr. TRWDB25

Ausschreibungs- / Katalogtext:

Butylfreie und normgerechte Abdichtung von Bade- und Duschwannen nach DIN 18534.

Geeignet für die Anbindung an Bade- und Duschwanne aus Acryl, Kunststoff, Emaille, Keramik, Edelstahl, Mineralguss oder Glas.

Das TRINNITY Wannенabdichtband wurde im System geprüft und erfüllt die Anforderung der DIN 18534:

PRÜFZEUGNIS NUMMER: P-AB/17920/43-2015

GEGENSTAND:

Bahnenförmige Abdichtung im Verbund mit Fliesen und Plattenbelägen (AIV- B) zur Verwendung als Bauwerksabdichtung gemäß **VV TB NRW lfd. Nr. C 3.27** für den Bereich A und C.

D.h. die Abdichtung ist für Wand- und Bodenflächen im privaten und öffentlichen Bereich, für Wassereinwirkungsklassen W1-I, W2-I und W3-I, nach DIN 18534-1, auch mit chemischer Beanspruchung, geprüft. Ausgenommen sind Anlagen mit wassergefährdenden Stoffen im Sinne von § 62 WHG.

Merkmale:

- Butylfreie Abdichtung zum Wannенrand.
- Beliebig verlängerbar. Restlängen können weiterverwendet werden.
- Geeignet für die Abdichtung mit einer flüssig zu verarbeitenden Verbundabdichtung nach DIN 18534-3 oder alternativ mit bahnenförmiger Abdichtung nach DIN 18534-5
- Flexibles Wannенabdichtband für einen einfachen, schnellen und spannungsfreien Einbau, auch in den Eckbereichen der Wanne zur Wand, ohne Quetschfalte.
- Reparatur-Pflaster zur Behebung einer Beschädigung am Dichtband
- Selbstklebende Rückseite zur festen Anbindung an die Montagewand
- Für den schallgedämmten Einbau nach DIN 4109 / VDI 4100 empfehlen wir das optional erhältliche TRINNITY Wannenschallschutzband
- Für den bodenebenen Einbau und Ablageflächen empfehlen wir die optional erhältlichen TRINNITY Wannendichtecken

Lieferumfang:

- 25 m Rolle Wannенabdichtband, einseitig selbstklebend
Höhe = 80 mm, Dicke = 0,8 mm
- 25 m Rolle Vliesstreifen, H = 60 mm, für die weiterführende Flüssigabdichtung, einseitig selbstklebend
- Reparatur-Pflaster, 50 x 50 mm, einseitig selbstklebend
- Andrück-Spachtel
- Reinigungstücher
- Montageanleitung



**TRINNITY Flexible Wannendichtecke 10 Stk
Zubehör Abdichtung Wand-Boden / Boden-Boden**

Art.-Nr. 100120
KBN-Nr. TRWDE

Ausschreibungs- / Katalogtext:

TRINNITY Wannendichtecke, die passende Ergänzung zum TRINNITY Wannendichtband, für die passgenaue und wasserdichte Verbindung von Wand / Boden oder Boden / Boden oder zu angrenzenden Ablageflächen.

Die Wannendichtecke gibt dem Wannendichtband für die jeweilige Einbausituation die richtige Passform. Geeignet für die Anbindung an Bade- und Duschwanne aus Acryl, Kunststoff, Emaille, Keramik, Edelstahl, Mineralguss oder Glas.

Die TRINNITY Wannendichtecke wurde im System geprüft und erfüllt die Anforderung der DIN 18534:

PRÜFZEUGNIS NUMMER: P-AB/17920/43-2015

GEGENSTAND:

Bahnenförmige Abdichtung im Verbund mit Fliesen und Plattenbelägen (AIV- B) zur Verwendung als Bauwerksabdichtung gemäß **VV TB NRW lfd. Nr. C 3.27** für den Bereich A und C.

D.h. die Abdichtung ist für Wand- und Bodenflächen im privaten und öffentlichen Bereich, für Wassereinwirkungsklassen W1-I, W2-I und W3-I, nach DIN 18534-1, auch mit chemischer Beanspruchung, geprüft. Ausgenommen sind Anlagen mit wassergefährdenden Stoffen im Sinne von § 62 WHG.

Merkmale:

- Flexibel auf verschiedene Einbausituationen anpassbar.
- Geeignet für die Abdichtung mit einer flüssig zu verarbeitenden Verbundabdichtung nach DIN 18534-3 oder alternativ mit bahnförmiger Abdichtung nach DIN 18534-5
- Zur festen Anbindung zum Untergrund, ist die Rückseite selbstklebend.

Lieferumfang:

- 10 x Wannendichtecke
- Montagehinweis



**TRINNITY Flexible Wannendichtecke, 3 Stk
Zubehör Abdichtung Wand-Boden / Boden-Boden**

Art.-Nr. 100123
KBN-Nr. TRWDE3

Ausschreibungs- / Katalogtext:

TRINNITY Wannendichtecke, die passende Ergänzung zum TRINNITY Wannendichtband, für die passgenaue und wasserdichte Verbindung von Wand / Boden, Boden / Boden oder zu angrenzenden Ablageflächen.

Die Wannendichtecke gibt dem Wannendichtband für die jeweilige Einbausituation die richtige Passform. Geeignet für die Anbindung an Bade- und Duschwanne aus Acryl, Emaille, Kunststoff, Keramik, Edelstahl, Mineralguss oder Glas.

Die TRINNITY Wannendichtecke wurde im System geprüft und erfüllt die Anforderung der DIN 18534:

PRÜFZEUGNIS NUMMER: P-AB/17920/43-2015

GEGENSTAND:

Bahnenförmige Abdichtung im Verbund mit Fliesen und Plattenbelägen (AIV- B) zur Verwendung als Bauwerksabdichtung gemäß **VV TB NRW lfd. Nr. C 3.27** für den Bereich A und C.

D.h. die Abdichtung ist für Wand- und Bodenflächen im privaten und öffentlichen Bereich, für Wassereinwirkungsklassen W1-I, W2-I und W3-I, nach DIN 18534-1, auch mit chemischer Beanspruchung, geprüft. Ausgenommen sind Anlagen mit wassergefährdenden Stoffen im Sinne von § 62 WHG.

Merkmale:

- Flexibel auf verschiedene Einbausituationen anpassbar.
- Geeignet für die Abdichtung mit einer flüssig zu verarbeitenden Verbundabdichtung nach DIN 18534-3 oder alternativ mit bahnförmiger Abdichtung nach DIN 18534-5
- Zur festen Anbindung zum Untergrund, ist die Rückseite selbstklebend.

Lieferumfang:

- 3 x Wannendichtecke
- Montagehinweis



TRINNITY schnittfestes Fugenband 10m Abdichtungs-Schnittschutz f. Silikonfuge

Art.-Nr. 100130
KBN-Nr. TRFB10

Ausschreibungs- / Katalogtext:

Das **Fugenband** (Rundschnur) D = 7 mm, mit **Schnittschutzfunktion für jede Wannrandabdichtung**, erfüllt die Schutzanforderungen der DIN18534. Sie ist die ideale Ergänzung zum TRINNITY Wannendichtband.

Mit dem Fugenband wird die Fuge zwischen Wannrand und Fliese vor dem Anbringen der Silikonfuge gefüllt.

Merkmale:

- Schnittschutzfunktion, nach Anforderung der DIN 18534, für jede Wannrandabdichtung
- Erleichtert die Fugendemontage. Beim Herausziehen des reißfesten Fugenbandes wird ein Großteil der Silikonfuge entfernt.
- Geschlossenzellig nach DIN 18540

Lieferumfang:

- Fugenband D=7mm, L=10m
- Montagehinweis



TRINNITY Wannenschallschutzband 3,4 m für Wanne mit / ohne Wannendichtband

Art.-Nr. 100140
KBN-Nr. TRWSSB

Ausschreibungs- / Katalogtext:

Das TRINNITY Wannenschallschutzband dient als Schalldämmung nach Anforderung der DIN 4109 / VDI 4100 / SIA 181 zwischen Wannenrand und Baukörper und zusätzlich als Wannenrandschutz auf dem Wannenrand. Beim Anbringen der Fliesen ermöglicht es für die später anzubringende Silikonfuge eine genaue Fuge zwischen Wannenrand und Fliese.

Das TRINNITY Wannenschallschutzband kann in Verbindung mit dem TRINNITY Wannendichtband zur Schalldämmung und als Wannenrandschutz eingesetzt werden.

Merkmale:

- Hochwertiger PE – Schaumstoffstreifen H = 68 mm, Dicke = 4 mm
- Vollflächige Klebebeschichtung auf der Rückseite
- Rückstandslos entfernbar
- Geeignet für Wannen aus Acryl, Emaille, Keramik, Edelstahl, Mineralguss, Glas oder Kunststoff
- Schallschutzgeeignet nach Anforderungen der DIN 4109, VDI 4100 und SIA 181

Lieferumfang:

Wannenschallschutzband, Rolle 3,4 m
Montageanweisung



**TRINNITY Wannenschallschutzband 10,2 m
auf 3,4 m – Rolle, 3-fach teilbar**

Art.-Nr. 100141
KBN-Nr. TRWSSB10

Ausschreibungs- / Katalogtext:

Das TRINNITY Wannenschallschutzband dient als Schalldämmung nach Anforderung der DIN 4109 / VDI 4100 / SIA 181 zwischen Wannenrand und Baukörper.

Alternativ kann das Wannenschallschutzband auch als Wannenrandschutzstreifen auf dem Wannenrand eingesetzt werden. Dabei ermöglicht es für die später anzubringende Silikonfuge einen genauen Fugenabstand zwischen Wannenrand und Fliese und schützt zusätzlich den Wannenrand beim Aufbringen der Wandabdichtung und dem Wandbelag.

Das Wannenschallschutzband wird als 3,4 m – Rolle geliefert, wobei das Schallschutzband 3-fach in der Breite geteilt ist. Hierdurch können 3 Streifen mit einer Länge von jeweils 3,4 m abgezogen werden. Das Band kann problemlos verlängert werden, indem die Schnittstellen auf Stoß aneinandergesetzt werden.

Merkmale:

- Hochwertiger PE – Schaumstoffstreifen H = 80 mm, Dicke = 4 mm
- Vollflächige Klebebeschichtung auf der Rückseite
- Rückstandslos entfernbar
- Geeignet für Wannen aus Acryl, Emaille, Keramik, Edelstahl, Mineralguss, Glas oder Kunststoff
- Schallschutzgeeignet nach Anforderungen der DIN 4109, VDI 4100 und SIA 181

Lieferumfang:

Wannenschallschutzband 10,2 m (Rolle 3,4 m, 3-fach teilbar)
Montageanweisung



TRINNITY Wandabdichtung BASIS-Set 7 qm für DW / BW bis 100x200 cm im ECKEINBAU

Art.-Nr. 100200
KBN-Nr. TRWDSET

Ausschreibungs- / Katalogtext:

Das TRINNITY Wandabdichtung BASIS-Set ist die zum TRINNITY Wannendichtband weiterführende Abdichtung zur Wand.

Das BASIS-Set kann, z.B. für den Nischeneinbau, mit der TRINNITY Dichtbahn TRDB30 erweitert werden.

Das TRINNITY Wandabdichtung BASIS-Set wurde im System mit d. Eckklebeband, der Dichtbahn, und den 1/2" Wandmanschetten in Verbindung mit dem TRINNITY Wannendichtband und dem TRINNITY PRIMER als Grundierung geprüft und erfüllt die Anforderung der DIN 18534:

PRÜFZEUGNIS NUMMER: P-AB/17920/43-2015

GEGENSTAND:

Bahnenförmige Abdichtung im Verbund mit Fliesen und Plattenbelägen (AIV- B) zur Verwendung als Bauwerksabdichtung gemäß **VV TB NRW lfd. Nr. C 3.27** für den Bereich A und C.

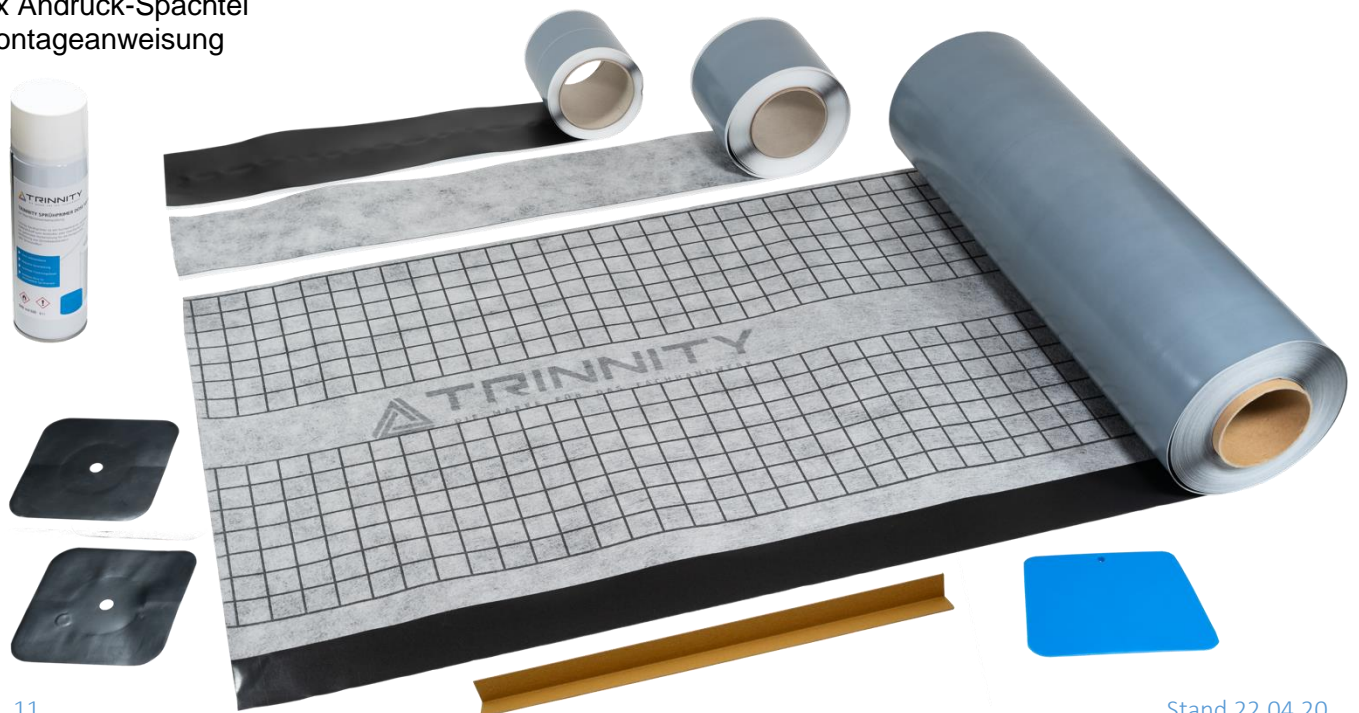
D.h. die Abdichtung ist für Wand- und Bodenflächen im privaten und öffentlichen Bereich, für Wassereinwirkungsklassen W1-I, W2-I und W3-I, nach DIN 18534-1, auch mit chemischer Beanspruchung, geprüft. Ausgenommen sind Anlagen mit wassergefährdenden Stoffen im Sinne von § 62 WHG.

Merkmale:

- Flexible Wandabdichtung, ergänzend zum TRINNITY Wannendichtband
- BASIS-Set zur Abdichtung von Wänden bei Dusch- u. Badewannen bis 100 x 200 cm im ECKEINBAU
- Schnelle und einfache Montage
- Keine Schmutz- und Geruchsentwicklung
- Keine Wartezeiten. Nach dem Aufbringen der Dichtbahnen kann unmittelbar gefliest werden.

Lieferumfang:

- 15 m Rolle Dichtbahn, Breite = 0,5 m, Vorderseite Vlies, Rückseite selbstklebend
- 5,0 m Rolle Eckklebeband 100 mm, einseitig selbstklebend
- 8,0 m Rolle Abschlussband 100 mm, Vorderseite Vlies, Rückseite selbstklebend
- 1 x Sprühprimer, 500 ml
- 2 x Wandmanschette 1/2", einseitig selbstklebend
- Montagehilfe:
 - 1 x Pappwinkel
 - 1 x Andrück-Spachtel
- Montageanweisung



TRINNITY Bodenabdichtung BASIS-Set 10 qm Dichtbahn, Sockelb., Außen- + Innenecke

Art.-Nr. 100210
KBN-Nr. TRBDSET

Ausschreibungs- / Katalogtext:

Das TRINNITY Bodenabdichtung BASIS-Set ist die zum TRINNITY Wannensabdichtband weiterführende Abdichtung zum Boden.

Das BASIS-Set kann mit der TRINNITY Dichtbahn 30 x 0,5 m erweitert werden.

Das TRINNITY Bodenabdichtung BASIS-Set wurde im System mit der Dichtbahn, den Außen- und Innenecken in Verbindung mit dem TRINNITY Wannensabdichtband und dem TRINNITY Primer als Grundierung geprüft und erfüllt die Anforderung der DIN 18534:

PRÜFZEUGNIS NUMMER: P-AB/17920/43-2015

GEGENSTAND:

Bahnenförmige Abdichtung im Verbund mit Fliesen und Plattenbelägen (AIV- B) zur Verwendung als Bauwerksabdichtung gemäß **VV TB NRW lfd. Nr. C 3.27** für den Bereich A und C.

D.h. die Abdichtung ist für Wand- und Bodenflächen im privaten und öffentlichen Bereich, für Wassereinwirkungsklassen W1-I, W2-I und W3-I, nach DIN 18534-1, auch mit chemischer Beanspruchung, geprüft. Ausgenommen sind Anlagen mit wassergefährdenden Stoffen im Sinne von § 62 WHG.

Merkmale:

- Flexible Bodenabdichtung, ergänzend zum TRINNITY Wannensabdichtband
- BASIS-Set zur Abdichtung von Böden mit Übergang Boden / Wand und Boden / bodenebener Wannensabdichtung.
- Schnelle und einfache Montage
- Keine Schmutz- und Geruchsentwicklung
- Keine Wartezeiten. Nach dem Aufbringen der Dichtbahnen kann unmittelbar gefliest werden.

Lieferumfang:

- 22 m Rolle Dichtbahn, Breite = 0,5 m, Vorderseite Vlies, Rückseite selbstklebend
- 16 m Rolle Sockelabdichtband 120 mm, Vorderseite zur ½ mit Vlies, Rückseite selbstklebend
- 1 x Sprühprimer, 500 ml
- 6 x Innenecken, einseitig selbstklebend
- 2 x Außenecke, einseitig selbstklebend
- 1 x Andrück-Spachtel
- 1 x Montageanweisung



**TRINNITY Dichtbahn 30x0,5m Erweiterung
f. Boden u. Wand, eins. Vlies, selbstkl.**

Art.-Nr. 100220
KBN-Nr. TRDB30

Ausschreibungs- / Katalogtext:

Die TRINNITY Dichtbahn ist die zum TRINNITY Wannendichtband weiterführende Abdichtung zum Boden und zur Wand und kann als Erweiterung zum TRINNITY Wand- und Bodenabdichtung BASIS-Set eingesetzt werden. Es wird mit 5 cm Überlappung auf dem grundierten Untergrund aufgeklebt. Das Dichtsystem erfüllt im Verbund die Anforderung der DIN 18534.

Die TRINNITY Dichtbahn wurde im System geprüft und erfüllen die Anforderung der DIN 18534:

PRÜFZEUGNIS NUMMER: P-AB/17920/43-2015

GEGENSTAND:

Bahnenförmige Abdichtung im Verbund mit Fliesen und Plattenbelägen (AIV- B) zur Verwendung als Bauwerksabdichtung gemäß **VV TB NRW lfd. Nr. C 3.27** für den Bereich A und C.

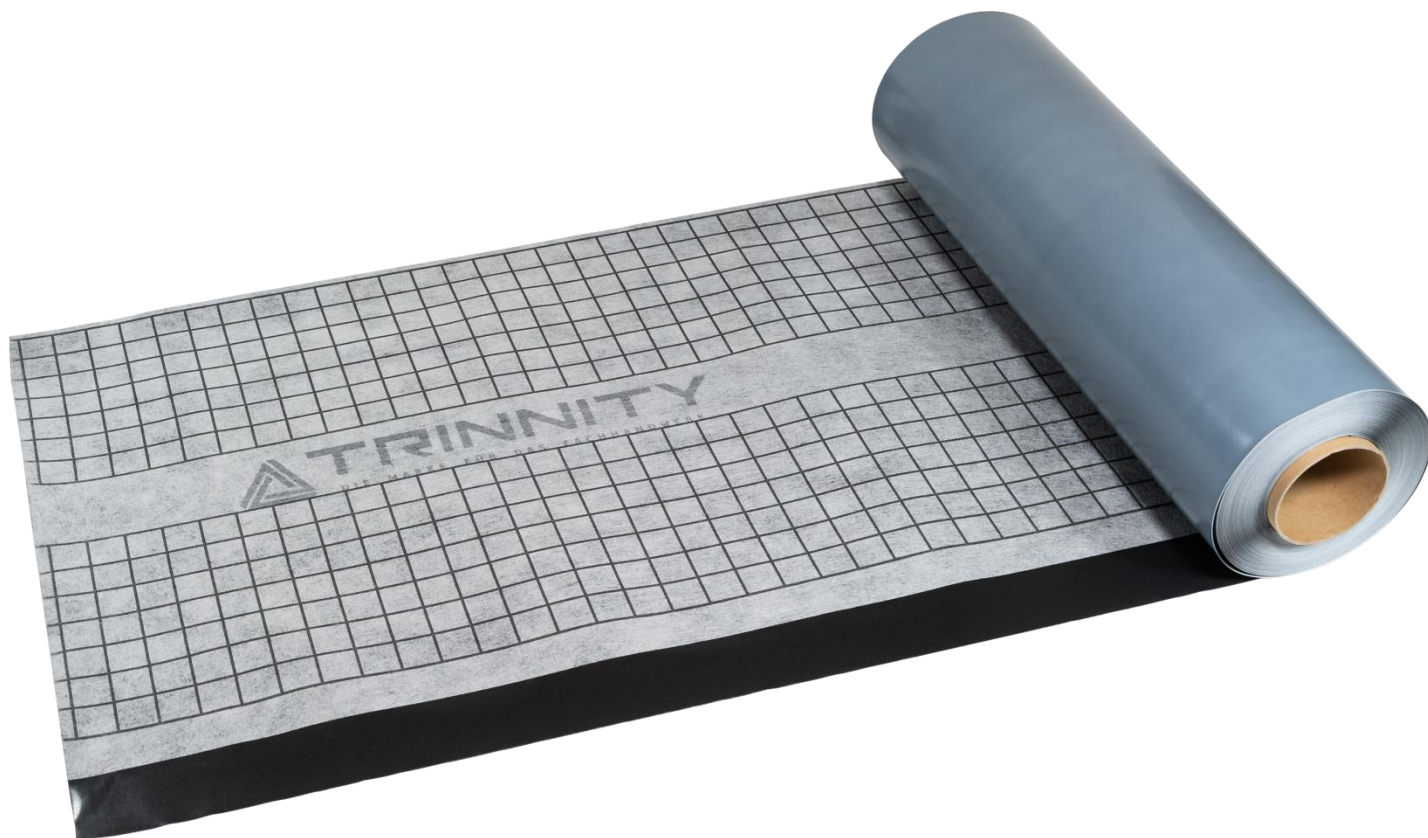
D.h. die Abdichtung ist für Wand- und Bodenflächen im privaten und öffentlichen Bereich, für Wassereinwirkungsklassen W1-I, W2-I und W3-I, nach DIN 18534-1, auch mit chemischer Beanspruchung, geprüft. Ausgenommen sind Anlagen mit wassergefährdenden Stoffen im Sinne von § 62 WHG.

Merkmale:

- selbstklebende, einseitig vlieskaschierte Polyolefin- Schaumkunststoff-Abdichtbahn
- Rückseitig mit einem Synthetikautschukkleber, mit zweigeteilter Abdeckfolie
- Seitlich mit einem vliesfreien Überlappungsbereich von 5 cm zum Aufbringen der folgenden Dichtbahn oder vom Abschlussband.

Lieferumfang:

- 30 m Rolle Dichtbahn, Breite = 0,5 m, Vorderseite Vlies, Rückseite selbstklebend
- Montageanweisung



**TRINNITY Eckklebeband 30 m, 10 cm breit
senk- + waagerechte Raumecken, selbstkl.**

Art.-Nr. 100230
KBN-Nr. TREKB30

Ausschreibungs- / Katalogtext:

Das TRINNITY Eckklebeband wird in allen senkrechten und waagerechten Eck- und Anschlussbereichen eingebaut und verbindet die TRINNITY Dichtbahnen im Eckbereich miteinander.

Es wird auf dem grundierten Bauwerksuntergrund und den zuvor aufgetragenen TRINNITY Innen- und Außenecken aufgeklebt.

Das TRINNITY Eckklebeband wurde im System geprüft und erfüllen die Anforderung der DIN 18534:

PRÜFZEUGNIS NUMMER: P-AB/17920/43-2015

GEGENSTAND:

Bahnenförmige Abdichtung im Verbund mit Fliesen und Plattenbelägen (AIV- B) zur Verwendung als Bauwerksabdichtung gemäß **VV TB NRW lfd. Nr. C 3.27** für den Bereich A und C.

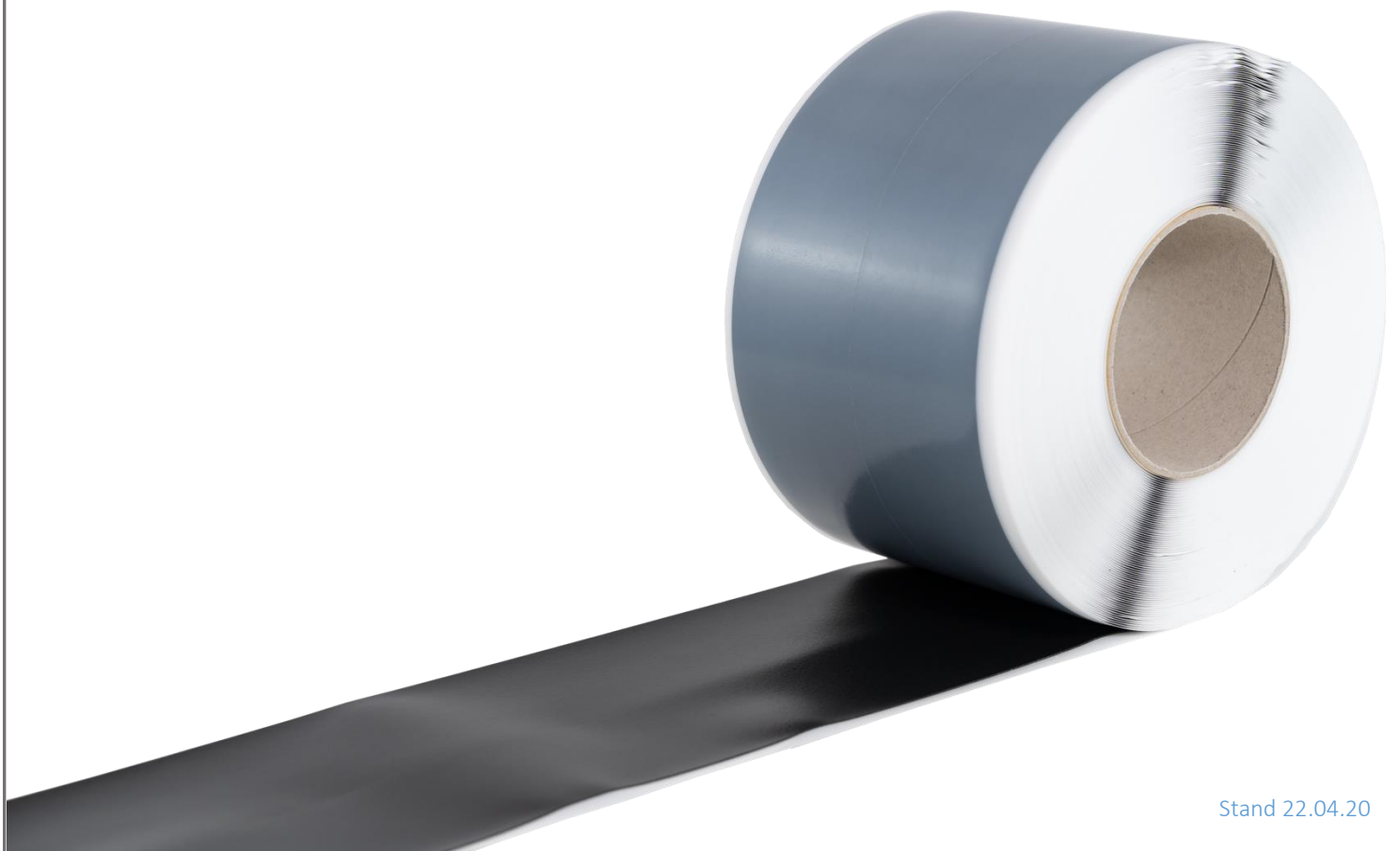
D.h. die Abdichtung ist für Wand- und Bodenflächen im privaten und öffentlichen Bereich, für Wassereinwirkungsklassen W1-I, W2-I und W3-I, nach DIN 18534-1, auch mit chemischer Beanspruchung, geprüft. Ausgenommen sind Anlagen mit wassergefährdenden Stoffen im Sinne von § 62 WHG.

Merkmale:

- Selbstklebendes, vliesfreies Polyolefin-Schaumkunststoff Eckdichtband mit rückseitig aufgetragtem Synthetikautschukkleber und zweigeteilter Abdeckfolie

Lieferumfang:

- 30 m Rolle Eckklebeband, Breite = 0,1 m, einseitig selbstklebend
- Montageanweisung



**TRINNITY Abschlussband 30 m, 10 cm breit
Dichtbahnabschluss, eins. selbstklebend**

Art.-Nr. 100240
KBN-Nr. TRASB30

Ausschreibungs- / Katalogtext:

Das TRINNITY Abschlussband wird als Abschluss auf dem vliesfreien Bereich der TRINNITY Dichtbahn im Wand- und Bodenbereich in allen senkrechten u. waagerechten Eck- und Anschlussbereichen aufgeklebt.

Das TRINNITY Abschlussband wurde im System geprüft und erfüllen die Anforderung der DIN 18534:

PRÜFZEUGNIS NUMMER: P-AB/17920/43-2015

GEGENSTAND:

Bahnenförmige Abdichtung im Verbund mit Fliesen und Plattenbelägen (AIV- B) zur Verwendung als Bauwerksabdichtung gemäß **VV TB NRW lfd. Nr. C 3.27** für den Bereich A und C.

D.h. die Abdichtung ist für Wand- und Bodenflächen im privaten und öffentlichen Bereich, für Wassereinwirkungsklassen W1-I, W2-I und W3-I, nach DIN 18534-1, auch mit chemischer Beanspruchung, geprüft. Ausgenommen sind Anlagen mit wassergefährdenden Stoffen im Sinne von § 62 WHG.

Merkmale:

- Selbstklebendes, vlieskaschiertes Polyolefin-Schaumkunststoff Abschlussband mit rückseitig aufgebrachtem Synthetikautschukkleber und einteiliger Abdeckfolie

Lieferumfang:

- 30 m Rolle Abschlussband Breite = 10 cm, Vorderseite Vlies, Rückseite selbstklebend
- Montageanweisung



**TRINNITY Innenecke 4 Stück, selbstkl.
für Übergang Wand- / Bodenabdichtung**

Art.-Nr. 100250
KBN-Nr. TRDIE

Ausschreibungs- / Katalogtext:

Die TRINNITY Innenecke wird auf dem grundierten Untergrund im Wand- und Bodenbereich aufgeklebt. Sie gewährleistet eine sicher abgedichtete Innenecke.

Die TRINNITY Innenecke wurde im System geprüft und erfüllen die Anforderung der DIN 18534:

PRÜFZEUGNIS NUMMER: P-AB/17920/43-2015

GEGENSTAND:

Bahnenförmige Abdichtung im Verbund mit Fliesen und Plattenbelägen (AIV- B) zur Verwendung als Bauwerksabdichtung gemäß **VV TB NRW lfd. Nr. C 3.27** für den Bereich A und C.

D.h. die Abdichtung ist für Wand- und Bodenflächen im privaten und öffentlichen Bereich, für Wassereinwirkungsklassen W1-I, W2-I und W3-I, nach DIN 18534-1, auch mit chemischer Beanspruchung, geprüft. Ausgenommen sind Anlagen mit wassergefährdenden Stoffen im Sinne von § 62 WHG.

Merkmale:

- Selbstklebende, vliesfreie Polyolefin-Schaumkunststoff Dichtecke mit rückseitig aufgebrachtem Synthetikautschukkleber und mehrteiligen Abdeckfolien

Lieferumfang:

- 4 x Innenecke, einseitig selbstklebend
- Montageanweisung



**TRINNITY Außenecken 4 Stück, selbstkl.
für Übergang Wand- / Bodenabdichtung**

Art.-Nr. 100260
KBN-Nr. TRDAE

Ausschreibungs- / Katalogtext:

Die TRINNITY Außenecke wird auf dem grundierten Untergrund im Wand- und Bodenbereich aufgeklebt. Sie gewährleistet eine sicher abgedichtete Außenecke.

Die TRINNITY Außenecke wurde im System geprüft und erfüllen die Anforderung der DIN 18534:

PRÜFZEUGNIS NUMMER: P-AB/17920/43-2015

GEGENSTAND:

Bahnenförmige Abdichtung im Verbund mit Fliesen und Plattenbelägen (AIV- B) zur Verwendung als Bauwerksabdichtung gemäß **VV TB NRW lfd. Nr. C 3.27** für den Bereich A und C.

D.h. die Abdichtung ist für Wand- und Bodenflächen im privaten und öffentlichen Bereich, für Wassereinwirkungsklassen W1-I, W2-I und W3-I, nach DIN 18534-1, auch mit chemischer Beanspruchung, geprüft. Ausgenommen sind Anlagen mit wassergefährdenden Stoffen im Sinne von § 62 WHG.

Merkmale:

- Selbstklebende, vliesfreie Polyolefin-Schaumkunststoff Dichtecke mit rückseitig aufgebrachtem Synthetikautschukkleber und mehrteiligen Abdeckfolien

Lieferumfang:

- 4 x Außenecke, einseitig selbstklebend
- Montageanweisung



**TRINNITY 1/2“ Wandmanschette, 2 Stk.
inkl. Vlies-Abdeckung für Nassabdichtung**

Art.-Nr. 100270
KBN-Nr. TRWMS

Ausschreibungs- / Katalogtext:

TRINNITY 1/2“ Wandmanschette, zur Abdichtung von Hahnverlängerungen 1/2“.

Die Wandmanschette wird über die Hahnverlängerung gezogen, so dass eine Kragenbildung entsteht und dann blasenfrei auf den grundierten Untergrund geklebt.

Für die Nassabdichtung, die Vliesmanschette überlappend auf die Dichtmanschette aufbringen und fest andrücken.

Das TRINNITY Wannendichtband wurde im System geprüft und erfüllt die Anforderung der DIN 18534:

PRÜFZEUGNIS NUMMER: P-AB/17920/43-2015

GEGENSTAND:

Bahnenförmige Abdichtung im Verbund mit Fliesen und Plattenbelägen (AIV- B) zur Verwendung als Bauwerksabdichtung gemäß **VV TB NRW lfd. Nr. C 3.27** für den Bereich A und C.

D.h. die Abdichtung ist für Wand- und Bodenflächen im privaten und öffentlichen Bereich, für Wassereinwirkungsklassen W1-I, W2-I und W3-I, nach DIN 18534-1, auch mit chemischer Beanspruchung, geprüft. Ausgenommen sind Anlagen mit wassergefährdenden Stoffen im Sinne von § 62 WHG.

Merkmale:

- TRINNITY Wandmanschette für Trockenabdichtung, **ohne Vlies**
- Selbstklebende, vliesfreie Polyolefin-Schaumkunststoff Wandmanschette mit rückseitig aufgebrachtem Synthetikautschukkleber und zweigeteilter Abdeckfolie.
- **selbstklebende Vliesabdeckung** für die Wandmanschette, bei Verwendung einer Nassabdichtung

Lieferumfang:

- 2 x Wandmanschette 1/2“, einseitig selbstklebend
- 2 x Vlies-Abdeckung für Wandmanschette 1/2“, einseitig selbstklebend
- Montageanweisung



TRINNITY 1/2" Tropfschutz-Wandmanschette inkl. Vlies-Abdeckung für Nassabdichtung

Art.-Nr. 100275
KBN-Nr. TRTWMS

Ausschreibungs- / Katalogtext:

TRINNITY 1/2" Tropfschutz-Wandmanschette, für das Abdichten eines 1/2" Wandwinkel oder einer Hahnverlängerung, die in der Montagewand bis zu 17 mm zurücksteht.

Die Tropfschutz-Wandmanschette ist für den Neubau wie auch für die Renovierung geeignet. Sie wird mit einem Hilfswerkzeug über den Wandwinkel oder die Hahnverlängerung gezogen, so dass eine Kragenbildung entsteht und dann blasenfrei auf den grundierten Untergrund der Montagewand geklebt.

Für die Nassabdichtung wird zusätzlich eine Vliesmanschette mitgeliefert, die überlappend auf die Dichtmanschette aufgebracht wird.

Merkmale:

- Selbstklebende, vliesfreie Schaum- / Kunststoff-Wandmanschette m. rückseitig aufgebrachtem Kautschukkleber und zweiteiliger Abdeckfolie.
- Abdichten eines 1/2" Wandwinkels oder einer Hahnverlängerung, die in der Montagewand bis zu 17 mm zurücksteht.
- **separat selbstklebende** Vliesabdeckung für die Verwendung einer Nassabdichtung

Lieferumfang:

- 2 x 1/2" Tropfschutz-Dichtmanschette, einseitig selbstklebend
- 2 x Vlies-Abdeckung für 1/2" Tropfschutz-Dichtmanschette, einseitig selbstklebend
- 2 x Montage-Hilfswerkzeug
- Montageanweisung



**TRINNITY Wandmanschette DN 50, 1 Stk.
inkl. Vlies-Abdeckung für Nassabdichtung**

Art.-Nr. 100280
KBN-Nr. TRWMS50

Ausschreibungs- / Katalogtext:

TRINNITY Wandmanschette DN 50, zur Abdichtung von Rohrdurchführungen DN 50.

Die Wandmanschette wird über die Rohrdurchführung gezogen, so dass eine Kragenbildung entsteht und dann blasenfrei auf den grundierten Untergrund geklebt.

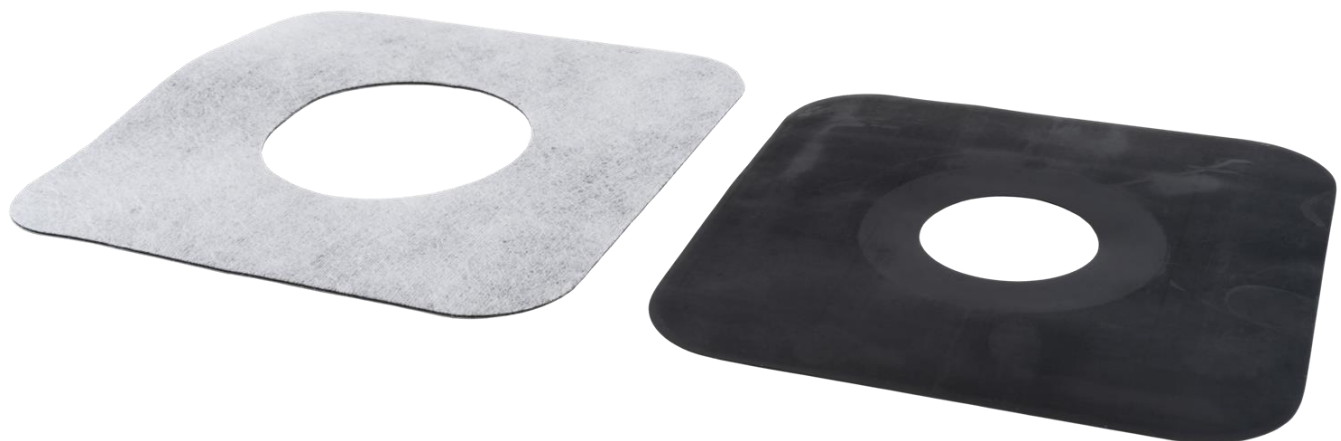
Für die Nassabdichtung, die Vliesmanschette überlappend auf die Dichtmanschette aufbringen und fest andrücken.

Merkmale:

- TRINNITY Wandmanschette für die Trockenabdichtung, **ohne Vlies**
- Selbstklebende, vliesfreie Polyolefin-Schaumkunststoff Wandmanschette mit rückseitig aufgebrachtem Synthetikautschukkleber und zweiseitiger Abdeckfolie.
- **selbstklebende Vliesabdeckung** für die Wandmanschette, bei Verwendung einer Nassabdichtung

Lieferumfang:

- 1 x Wandmanschette DN 50, einseitig selbstklebend
- 1 x Vlies-Abdeckung für Wandmanschette DN 50, einseitig selbstklebend
- Montageanweisung



**TRINNITY Wandmanschette iBox, 1 Stk.
inkl. Vlies-Abdeckung für Nassabdichtung**

Art.-Nr. 100290
KBN-Nr. TRWMSIBOX

Ausschreibungs- / Katalogtext:

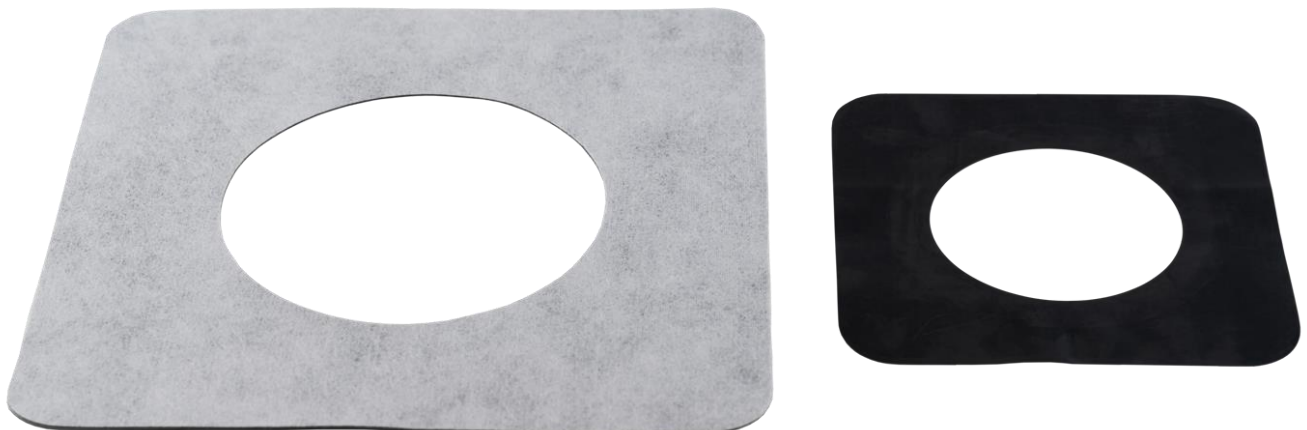
TRINNITY Wandmanschette iBox, zur Abdichtung einer Unterputz-Armaturen-Box (Grundkörper). Die Wandmanschette wird über den Grundkörper gezogen, so dass eine Kragenbildung entsteht und dann blasenfrei auf den grundierten Untergrund geklebt.
Für die Nassabdichtung, die mitgelieferte Vliesmanschette überlappend auf die Dichtmanschette aufbringen und fest andrücken.

Merkmale:

- TRINNITY Wandmanschette für Trockenabdichtung, **ohne Vlies**
- Selbstklebende, vliesfreie Polyolefin-Schaumkunststoff Wandmanschette mit rückseitig aufgebrachtem Synthetikautschukkleber und zweiteiliger Abdeckfolie.
- **selbstklebende Vliesabdeckung** für die Wandmanschette, bei Verwendung einer Nassabdichtung

Lieferumfang:

- 1 x Wandmanschette Box, mit Vlies, einseitig selbstklebend
- 1 x Vliesabdeckung für die Wandmanschette, einseitig selbstklebend
- Montageanweisung



**TRINNITY Sockeldichtband 10m, 12cm breit
1/2 Vlies, 1/2 Schaum, selbstkl.**

Art.-Nr. 100300
KBN-Nr. TRSDB

Ausschreibungs- / Katalogtext:

Das TRINNITY Sockeldichtband dient als Abschluss vom Boden zur Wand (W0-I).

Das TRINNITY Sockeldichtband wird vor dem Aufbringen der TRINNITY Dichtbahn im waagerechten Eckbereich, Übergang Boden / Wand, auf dem grundierten Untergrund aufgeklebt. Hierbei wird der Vliesbereich auf die grundierte Wand (W0-I) geklebt. Dadurch erreicht man die nach DIN 18534 geforderte 5 cm Abdichthöhe im Sockelbereich.

Das Sockeldichtband entspricht einer auf die Breite 12cm eingekürzte Dichtbahn, die im System geprüft wurde und die Anforderung der DIN 18534 erfüllt:

PRÜFZEUGNIS NUMMER: P-AB/17920/43-2015

GEGENSTAND:

Bahnenförmige Abdichtung im Verbund mit Fliesen und Plattenbelägen (AIV- B) zur Verwendung als Bauwerksabdichtung gemäß **VV TB NRW lfd. Nr. C 3.27** für den Bereich A und C.

D.h. die Abdichtung ist für Wand- und Bodenflächen im privaten und öffentlichen Bereich, für Wassereinwirkungsklassen W1-I, W2-I und W3-I, nach DIN 18534-1, auch mit chemischer Beanspruchung, geprüft. Ausgenommen sind Anlagen mit wassergefährdenden Stoffen im Sinne von § 62 WHG.

Merkmale:

- Selbstklebendes, zur Hälfte vlieskaschiertes Polyolefin-Schaumkunststoff Sockeldichtband, mit rückseitig aufgebrachtem Synthetikautschukkleber und zweiteiliger Abdeckfolie

Lieferumfang:

- 10 m Rolle Sockelabdichtband 120 mm, Vorderseite zur ½ mit Vlies, Rückseite selbstklebend
- Montageanweisung



TRINNITY Sprühprimer 1 Dose 500 ml Grundierung für Wand und Boden

Art.-Nr. 100310
KBN-Nr. TRPRIMER

Ausschreibungs- / Katalogtext:

TRINNITY Sprühprimer ist eine Grundierung, die eine optimale Klebekraft der TRINNITY Badabdichtung auf allen Untergründen gewährleistet.

Die Oberflächenbeschaffenheit des Untergrundes muss fest, trocken und staubfrei sein, um eine starke, haftende Verbindung herzustellen. Sandende Oberflächen müssen vorab befestigt werden.

Wir empfehlen vor dem Aufbringen der TRINNITY Abdichtung den Untergrund, wie z. B. Putz, Holz, Gipskartonplatte, Fliese, etc., mit TRINNITY Sprühprimer einzusprühen.

Der TRINNITY Sprühprimer wird in einem Sprühabstand von ca. 10 – 20 cm auf den Montageuntergrund aufgetragen.

Die Abluftzeit des TRINNITY Sprühprimer beträgt ca. 10 – 15 min

Merkmale:

- Sprüh-Grundierung für die optimale Klebekraft auf allen Untergründen
- Farblos
- Das Ventil im Sprühkopf ist in einen horizontalen und senkrechten Fächerstrahl verstellbar
- Temperaturbeständig -20 °C bis +80 °C
- Sprüh-Grundierung reicht für 7 – 10 qm Montagefläche (einfacher Auftrag).
- Bei stark saugenden Flächen wird die Sprüh-Grundierung mehrfach aufgetragen.
- Abluftzeit / Trocknungszeit ca. 10 -15 min.

Lieferumfang:

- Sprühprimer 500 ml
- Bedienungsanleitung auf der Sprühdose

