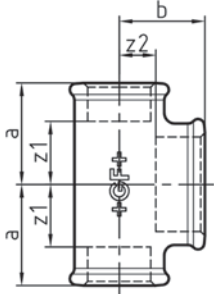
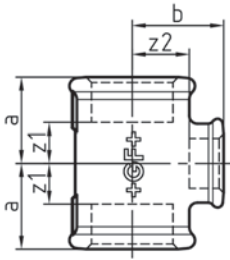


### 130

## T-Stück, Abzweig reduziert oder vergrößert, ISO/EN B1

EN	S/V	Dim. (1-2) [inch]	Code	a [mm]	b [mm]	z1 [mm]	z2 [mm]
•	S	3/8 - 1/4	770 130 115	23	23	13	13
•	V	3/8 - 1/4	770 130 215	23	23	13	13
•	S	3/8 - 1/2	770 130 116	26	26	16	13
•	V	3/8 - 1/2	770 130 216	26	26	16	13
•	S	1/2 - 1/4	770 130 117	24	24	11	14
•	V	1/2 - 1/4	770 130 217	24	24	11	14
•	S	1/2 - 3/8	770 130 119	26	26	13	16
•	V	1/2 - 3/8	770 130 219	26	26	13	16
•	S	1/2 - 3/4	770 130 121	31	30	18	15
•	V	1/2 - 3/4	770 130 221	31	30	18	15
•	S	1/2 - 1	770 130 130	34	32	21	15
•	V	1/2 - 1	770 130 230	34	32	21	15
•	S	3/4 - 1/4	770 130 122	26	27	11	17
•	V	3/4 - 1/4	770 130 222	26	27	11	17
•	S	3/4 - 3/8	770 130 124	28	28	13	18
•	V	3/4 - 3/8	770 130 224	28	28	13	18
•	S	3/4 - 1/2	770 130 127	30	31	15	18
•	V	3/4 - 1/2	770 130 227	30	31	15	18
•	S	3/4 - 1	770 130 132	36	35	21	18
•	V	3/4 - 1	770 130 232	36	35	21	18
•	S	1 - 1/4	770 130 133	28	31	11	21
•	V	1 - 1/4	770 130 233	28	31	11	21
•	S	1 - 3/8	770 130 134	30	32	13	22
•	V	1 - 3/8	770 130 234	30	32	13	22
•	S	1 - 1/2	770 130 137	32	34	15	21
•	V	1 - 1/2	770 130 237	32	34	15	21
•	S	1 - 3/4	770 130 140	35	36	18	21
•	V	1 - 3/4	770 130 240	35	36	18	21
•	S	1 - 1 1/4	770 130 145	42	40	25	21
•	V	1 - 1 1/4	770 130 245	42	40	25	21
•	S	1 - 1 1/2	770 130 159	46	42	29	23
•	V	1 - 1 1/2	770 130 259	46	42	29	23
•	S	1 1/4 - 3/8	770 130 146	32	36	13	26
•	V	1 1/4 - 3/8	770 130 246	32	36	13	26
•	S	1 1/4 - 1/2	770 130 148	34	38	15	25
•	V	1 1/4 - 1/2	770 130 248	34	38	15	25
•	S	1 1/4 - 3/4	770 130 151	36	41	17	26
•	V	1 1/4 - 3/4	770 130 251	36	41	17	26
•	S	1 1/4 - 1	770 130 155	40	42	21	25
•	V	1 1/4 - 1	770 130 255	40	42	21	25
•	S	1 1/4 - 1 1/2	770 130 161	48	46	29	27
•	V	1 1/4 - 1 1/2	770 130 261	48	46	29	27
•	S	1 1/4 - 2	770 130 177	54	48	35	24
•	V	1 1/4 - 2	770 130 277	54	48	35	24
-	S	1 1/2 - 3/8	770 130 162	33	38	14	28
-	V	1 1/2 - 3/8	770 130 262	33	38	14	28
•	S	1 1/2 - 1/2	770 130 164	36	42	17	29
•	V	1 1/2 - 1/2	770 130 264	36	42	17	29
•	S	1 1/2 - 3/4	770 130 166	38	44	19	29
•	V	1 1/2 - 3/4	770 130 266	38	44	19	29
•	S	1 1/2 - 1	770 130 169	42	46	23	29
•	V	1 1/2 - 1	770 130 269	42	46	23	29
•	S	1 1/2 - 1 1/4	770 130 172	46	48	27	29
•	V	1 1/2 - 1 1/4	770 130 272	46	48	27	29
•	S	1 1/2 - 2	770 130 179	55	52	36	28
•	V	1 1/2 - 2	770 130 279	55	52	36	28
•	S	2 - 1/2	770 130 181	38	48	14	35
•	V	2 - 1/2	770 130 281	38	48	14	35
•	S	2 - 3/4	770 130 183	40	50	16	35
•	V	2 - 3/4	770 130 283	40	50	16	35
•	S	2 - 1	770 130 185	44	52	20	35
•	V	2 - 1	770 130 285	44	52	20	35
•	S	2 - 1 1/4	770 130 188	48	54	24	35
•	V	2 - 1 1/4	770 130 288	48	54	24	35

Fortsetzung nächste Seite



EN	S/V	Dim. (1-2) [inch]	Code	a [mm]	b [mm]	z1 [mm]	z2 [mm]
•	S	2 - 1 ½	<b>770 130 191</b>	52	55	28	36
•	V	2 - 1 ½	<b>770 130 291</b>	52	55	28	36
-	S	2 - 2 ½	<b>770 130 197</b>	66	61	42	34
-	V	2 - 2 ½	<b>770 130 297</b>	66	61	42	34
-	S	2 ½ - ½	<b>770 130 198</b>	41	56	14	43
-	V	2 ½ - ½	<b>770 130 298</b>	41	56	14	43
-	S	2 ½ - ¾	<b>770 130 199</b>	45	59	18	44
-	V	2 ½ - ¾	<b>770 130 299</b>	45	59	18	44
•	S	2 ½ - 1	<b>770 129 115</b>	47	60	20	43
•	V	2 ½ - 1	<b>770 129 215</b>	47	60	20	43
•	S	2 ½ - 1 ¼	<b>770 129 116</b>	52	62	25	43
•	V	2 ½ - 1 ¼	<b>770 129 216</b>	52	62	25	43
•	S	2 ½ - 1 ½	<b>770 129 118</b>	55	63	28	44
•	V	2 ½ - 1 ½	<b>770 129 218</b>	55	63	28	44
•	S	2 ½ - 2	<b>770 129 120</b>	61	66	34	42
•	V	2 ½ - 2	<b>770 129 220</b>	61	66	34	42
-	S	3 - ½	<b>770 129 124</b>	46	63	15	50
-	V	3 - ½	<b>770 129 224</b>	46	63	15	50
-	S	3 - ¾	<b>770 129 125</b>	48	66	18	51
-	V	3 - ¾	<b>770 129 225</b>	48	66	18	51
•	S	3 - 1	<b>770 129 126</b>	51	67	21	50
•	V	3 - 1	<b>770 129 226</b>	51	67	21	50
•	S	3 - 1 ¼	<b>770 129 127</b>	55	70	25	51
•	V	3 - 1 ¼	<b>770 129 227</b>	55	70	25	51
•	S	3 - 1 ½	<b>770 129 128</b>	58	71	28	52
•	V	3 - 1 ½	<b>770 129 228</b>	58	71	28	52
•	S	3 - 2	<b>770 129 130</b>	64	73	34	49
•	V	3 - 2	<b>770 129 230</b>	64	73	34	49
•	S	3 - 2 ½	<b>770 129 131</b>	72	76	42	49
•	V	3 - 2 ½	<b>770 129 231</b>	72	76	42	49
-	S	4 - 1	<b>770 129 133</b>	56	80	20	63
-	V	4 - 1	<b>770 129 233</b>	56	80	20	63
-	S	4 - 1 ½	<b>770 129 135</b>	61	84	28	65
-	V	4 - 1 ½	<b>770 129 235</b>	64	84	28	65
•	S	4 - 2	<b>770 129 136</b>	70	86	34	62
•	V	4 - 2	<b>770 129 236</b>	70	86	34	62
-	V	4 - 2 ½	<b>770 129 237</b>	77	89	41	62
•	S	4 - 3	<b>770 129 138</b>	84	92	48	62
•	V	4 - 3	<b>770 129 238</b>	84	92	48	62