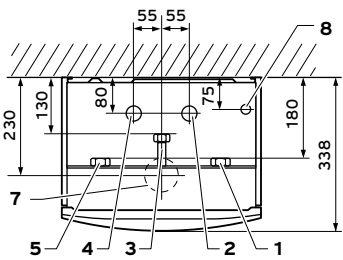
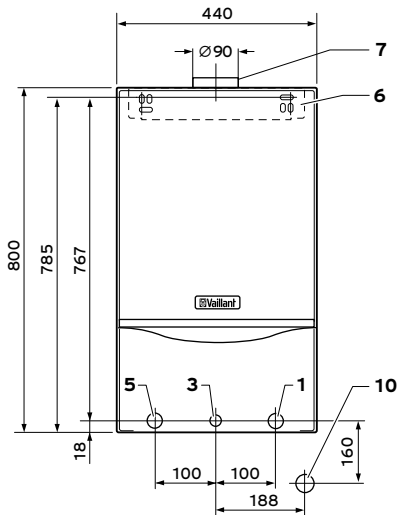


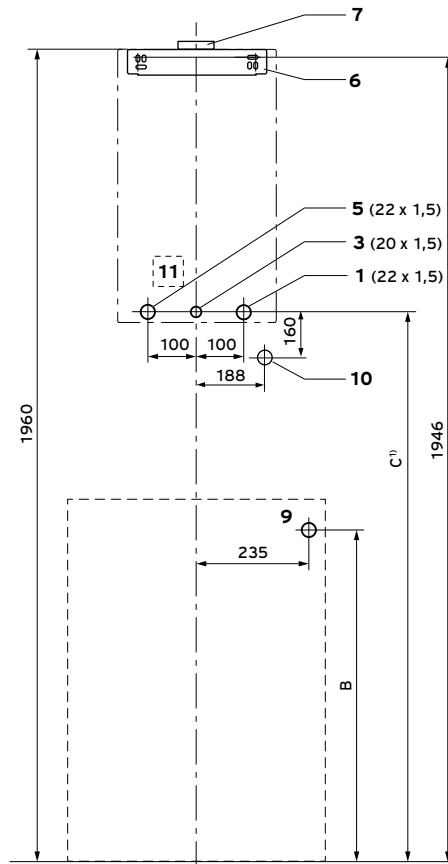
## Kamin-Heizgerät der plus-Linie

atmoTEC  
VC AT 104/4-5 A

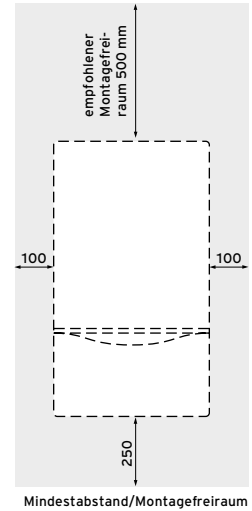


Draufsicht (Anschlüsse im Gerät)

- 1 Heizungsrücklauf
- 2 Speicherrücklauf
- 3 Gasanschluss
- 4 Speichervorlauf
- 5 Heizungsanlauf
- 6 Gerätehalter
- 7 Anschluss Abgasrohr
- 8 Anschluss Ablaufleitung Heizungs-SV Ø 15 mm
- 9 Abfluss des Sicherheitsventils
- 10 Anschluss Ablauftrichter/Syphon R 1
- 11 Elektro Wandauslass



Neu-Installation Unterputz

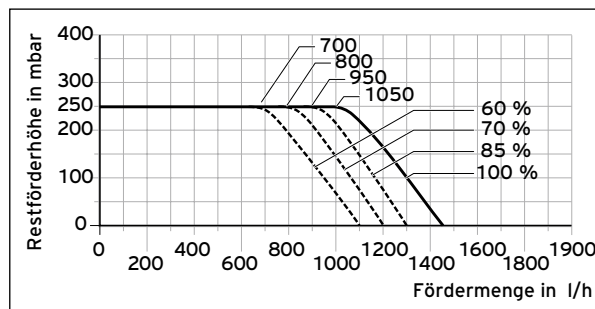


Gerätetyp	B	C <sup>1)</sup>
VIH R 120	690	1178
VIH R 150	905	1178
VIH R 200	- <sup>2)</sup>	-

<sup>1)</sup> Das Maß C ist einzuhalten, wenn ein Warmwasserspeicher des Typs VIH R unter dem Heizgerät installiert werden soll.

<sup>2)</sup> VIH R 200 kann nicht unter dem Wandheizgerät installiert werden

Maße in mm



Pumpenkennlinie (drehzahlgeregelte Heizkreispumpe)

4

5

6

7

8

9

10

11

12

13

14

15

16

17

18

19