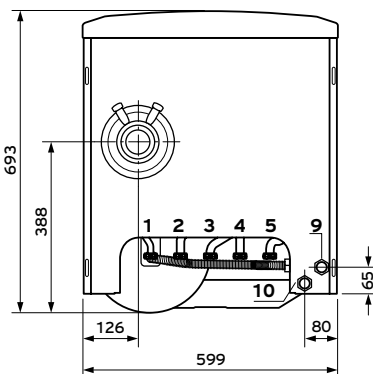
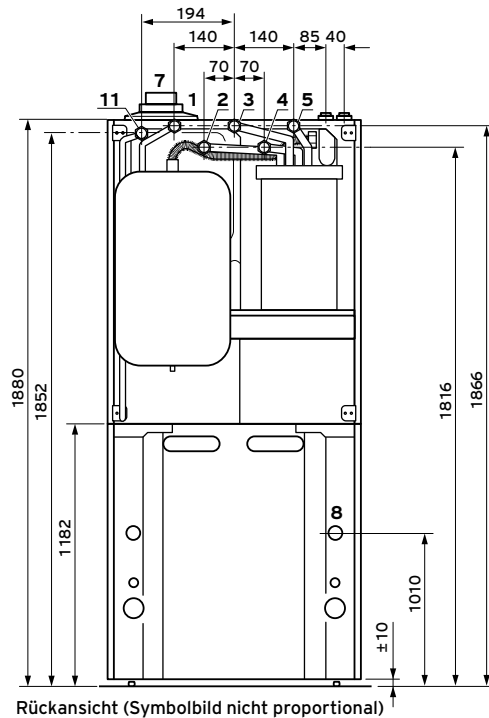


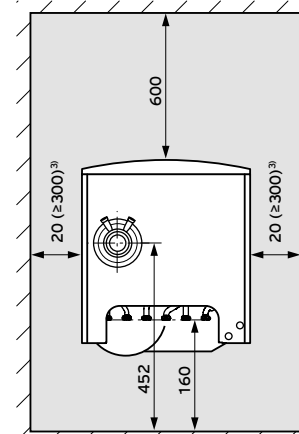
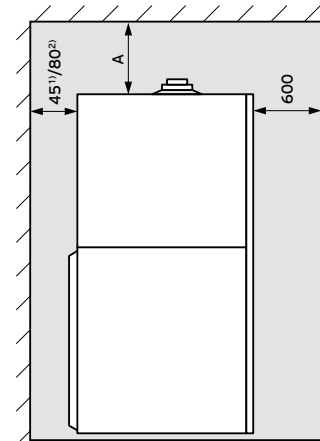
Kompaktgerät der exklusiv-Linie mit Schichtladespeicher und Solarregister

auroCOMPACT
VSC S 146/4-5 190



- 1 Gasanschluss G 3/4
- 2 Kaltwasseranschluss G 3/4
- 3 Warmwasseranschluss G 3/4
- 4 Heizungsvorlauf G 3/4
- 5 Heizungsrücklauf G 3/4
- 7 Luft-/Abgasanschluss
- 8 Kondenswasserablauf
- 9 Solarrücklauf (vom Kollektor) G 3/4
- 10 Solarvorlauf (zum Kollektor) G 3/4
- 11 Zirkulationsanschluss
nur mit optionalem Zubehör

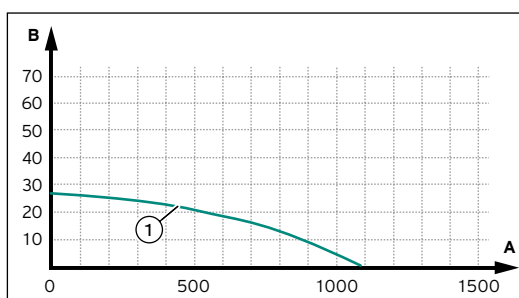
Mindestabstände und Montagefreiräume



Luft-/Abgasführung	A
Ø 60/100	165
Ø 80/125	275

Maße in mm

- 1) bei Anschluss von oben
- 2) bei Anschluss von unten
- 3) mindestens auf einer Geräteseite einen ausreichenden seitlichen Abstand vorsehen, um den Zugang bei Wartungs- und Reparaturarbeiten zu erleichtern



Pumpenkennlinie

- 1 Werkseinstellung
- A Durchsatz im Kreislauf (l/h)
- B Verfügbarer Druck (kPa)

2

3

4

5

6

7

8

9

10

11

12

13

14

15

16

17

18

19