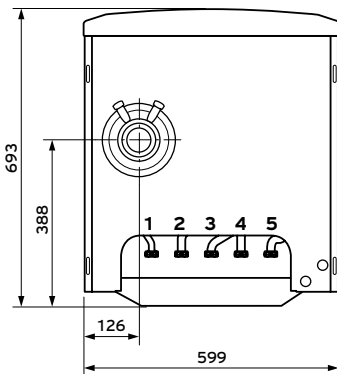
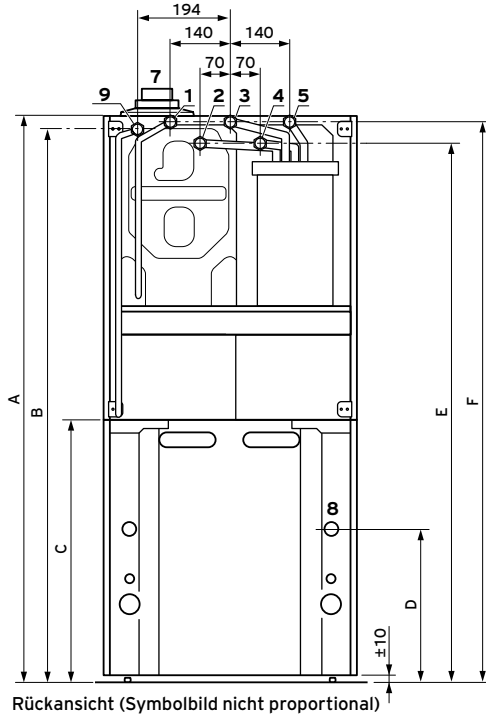
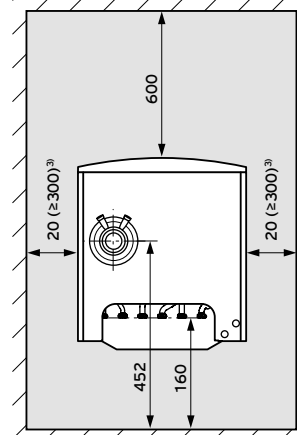
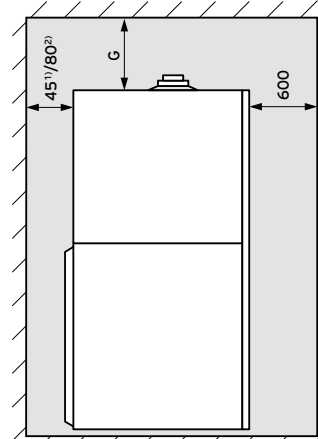


Kompaktgerät der exklusiv-Linie mit Schichtladespeicher

ecoCOMPACT
VSC AT 146/4-5 90 bis VSC 206/4-5 150



Mindestabstände und Montagefreiräume

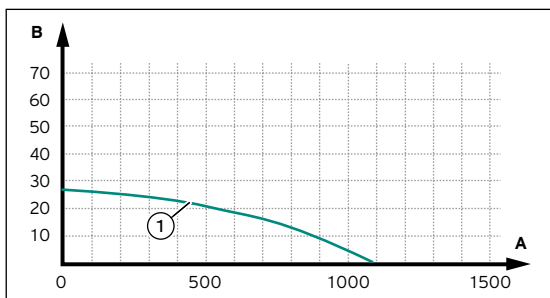


Gerätetyp	A	B	C	D	E	F
90 l	1320	1296	614	450	1255	1305
150 l	1640	1618	941	770	1577	1627

Maße in mm

Luft-/Abgasführung	G
Ø 60/100	165
Ø 80/125	275

Maße in mm



Pumpenkennlinie

1 Werkseinstellung
A Durchsatz im Kreislauf (l/h)
B Verfügbarer Druck (kPa)

- 1) bei Anschluss von oben
- 2) bei Anschluss von unten
- 3) mindestens auf einer Geräteseite einen ausreichenden seitlichen Abstand vorsehen, um den Zugang bei Wartungs- und Reparaturarbeiten zu erleichtern

- 1 Gasanschluss G 3/4
- 2 Kaltwasseranschluss G 3/4
- 3 Warmwasseranschluss G 3/4
- 4 Heizungsvorlauf G 3/4
- 5 Heizungsrücklauf G 3/4
- 7 Luft-/Abgasanschluss
- 8 Kondenswasserablauf
- 9 Zirkulationsanschluss nur mit optionalem Zubehör