



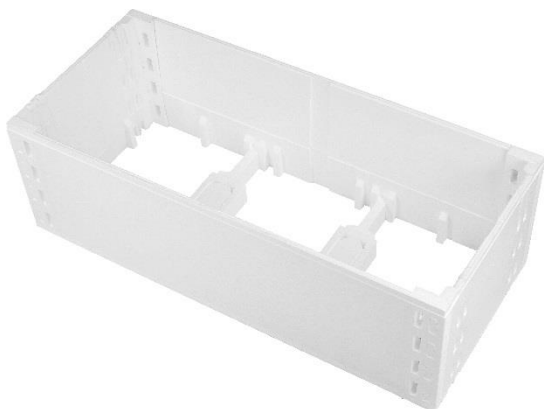
PRISMA

AQUA

SERIE:
LIEFERANT:
MATCHCODE:
LIEFERANTEN ARTN.:
KURZBEZEICHNUNG:

Poresta
AQTRUNI
17055250
Alva Prisma Träger Uni für Wannen von
180x80 bis 170x70cm, inkl. 2 Hubböden

PRODUKTBILD



AUSSCHREIBUNGSTEXT

Alva Prisma Wannenträger Uni
180 x 80 bis 170 x 70 cm, inkl. 2 Hubböden

passend zu Alva Wannen

Serie Bela: AQBWBEDUO170,
AQBWBEDUO180, AQBWBEK170

Serie Idea: AQBWIDDUOP170,
AQBWIDDUOP180, AQBQIDDUO180,
AQBWIDK170

Serie Una: AQCOM170, AQCOM180,
AQDUO170, AQDUO180, AQK170

Serie Forta: AQBWFOK170.75S,
AQBWFOK170, AQBWFOK170S

MABSKIZZE



PRISMA

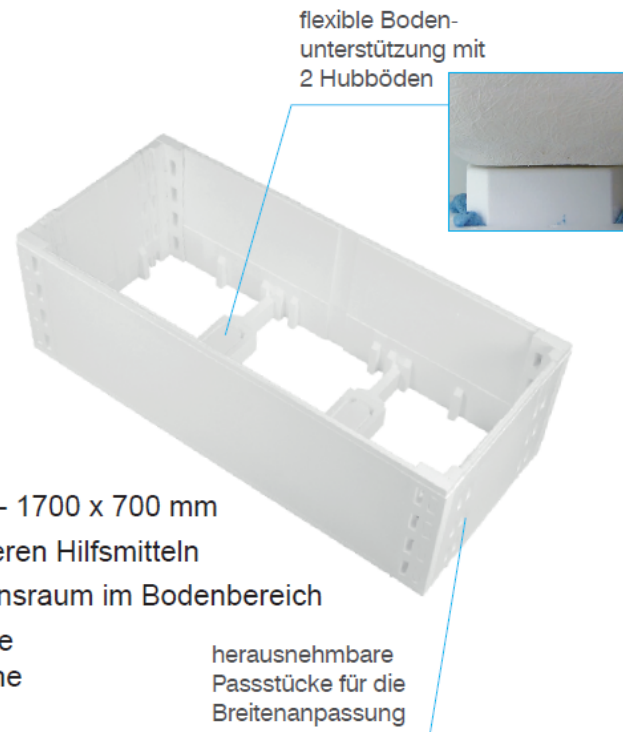
AQUA

Träger UNI MC: AQTRUNI

Höchste Flexibilität und verbesserter Montage-Ablauf

Beschreibung & Vorteile im Überblick

- Reduktion der Artikelvielfalt
 - Passend für Wannentypen aus Stahl oder Acryl, für Mittel- und Fußablaufwannen
 - Das Model ist ausreichend für viele verschiedenen Abmessungen und Einbauhöhen
 - Passend für Badewannengrößen von 1800 x 800 mm - 1700 x 700 mm
- Einfaches Zusammenstecken ohne Werkzeug oder anderen Hilfsmitteln
- Vereinfachte Montage durch frei zugänglichen Installationsraum im Bodenbereich
- Der flexibel einsetzbare Hubboden ermöglicht immer eine passende und stabile Unterstützung der gesamten Wanne
- Gleicher Qualitätsstandard für alle Wannenträger
- Schutz durch Kartonagenverpackung
- Vereinfachung des internen Baustellentransports, da das Handling mit dem zerlegten und verpackten Träger wesentlich einfacher ist
- Oberfläche ist sofort verfliesbar, eine weitere Verkleidung der Trägerwände ist nicht notwendig





PRISMA

AQUA

Produktdetails

- Montagesystem aus EPS-Hartschaum (Expandiertes Polystyrol) zur Installation von Badewannen
- Als Formteil gefertigt
- 1 Artikel für weit mehr als 100 Wannenmodelle
- Passend für Badewannengrößen von 1800 x 800 mm - 1700 x 700 mm
- Einbauhöhe flexibel bauseits anpassbar von 550 - 570 mm
- Flexible Bodenunterstützung mit 2 Hubböden
- Toleranzen (im Allgemeinen): Länge: Nennmaß +/- 3mm
Breite: Nennmaß +/- 2mm
Höhe: Nennmaß +/- 2mm
- Allgemeintoleranzen: gem. ISO 2768 – Toleranzklasse „c“ für Längen- und Winkelmaße

**1 TRÄGER
FÜR 15 ALVA
WANNEN**
(aus Stahl oder
Acryl)

Genauigkeitsgrad	Abmessungen in mm für Nennmaßbereich in mm			
	über 30 bis 120	über 120 bis 400	über 400 bis 1000	über 1000 bis 2000
g (grob)	± 0,8	± 1,2	± 2,0	± 3,0

Auszug nach ISO 2768

