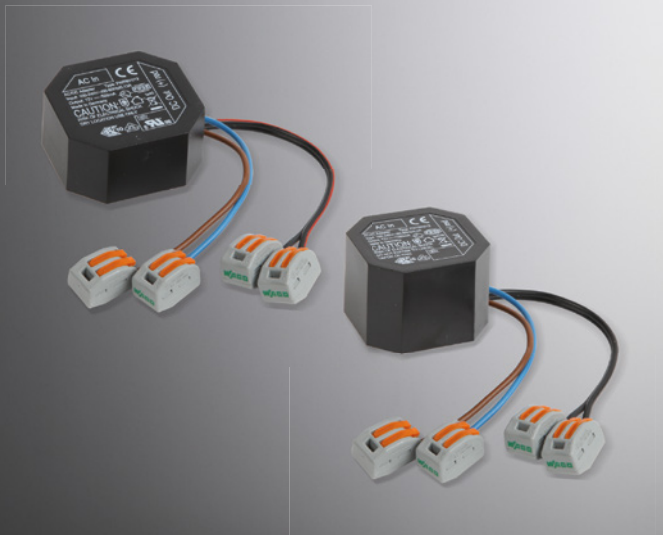


WimTec® UP-Netzteil - einfach WimTec® UP-Netzteil - fünffach



Allgemeine Hinweise

WimTec UP Netzteil - einfach:

Art.Nr. 117 899

230 V 50 Hz / 12 V= 6 W, zur Montage in einer Schalterdose.

Netzgerät zum Anschluss von einer WimTec Armatur geeignet, ausgenommen Duschpaneel WimTec OCEAN P10.

WimTec UP Netzteil - fünffach:

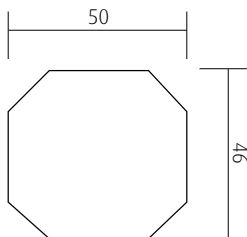
Art.Nr. 113 792

230 V 50 Hz / 12 V= 18 W, zur Montage in einer Schalterdose.

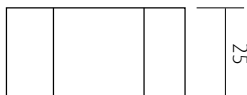
Netzgerät zum Anschluss von bis zu 5 WimTec Armaturen oder einem Duschpaneel WimTec OCEAN P10 geeignet.

Abmessungen in mm

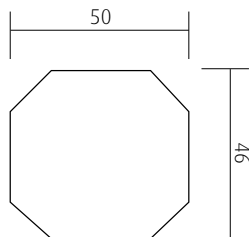
Breite x Höhe:



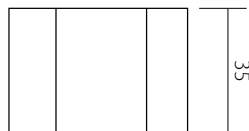
Tiefe:



Breite x Höhe:

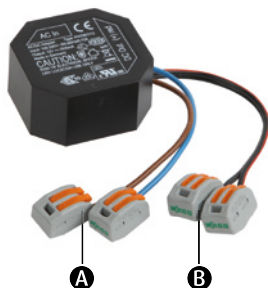


Tiefe:



WimTec® UP-Netzteil

Legende



- A** Anschluss 230 V 50 Hz
(braun = L, blau = N)
- B** Anschluss 12 V=
(schwarz = „-“, rot = „+“)

Spannungsversorgung:

2 x 0,5 - 1,5 mm²,
max. 100 m Gesamtkabellänge.

ACHTUNG!

Das UP-Netzteil darf nicht in eventuellen Schutzbereichen, im Rohbauset der Armatur oder im Spülkasten verbaut werden.

Wichtige Installationshinweise:

Die Montage und Installation darf nur durch einen konzessionierten Fachbetrieb gemäß DIN 1988, ÖVE/ÖNORM E 8001 sowie VDE 0100 Teil 701 erfolgen. Bei der Planung und Errichtung von Sanitäranlagen sind die entsprechenden örtlichen, nationalen und internationalen Normen und Vorschriften zu beachten!

www.wimtec.com



WimTec

Sanitärprodukte GmbH

p: A - 3325 Ferschnitz, Freidegg 50, AUSTRIA

t: +43 (0) 7473 5000 **f:** +43 (0) 7473 5000 - 500

m: verkauf@wimtec.com **i:** www.wimtec.com