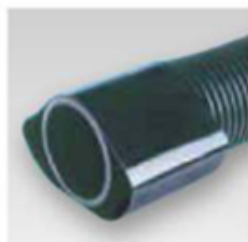


## Hauseinführung nicht drückendes Wasser

Die Hauseinführung besteht aus einem profilierten HDPE- Rohr und einer Schrumpfmuffe. Das Rohr wird eingemauert und soll mindestens 10 cm aus der Außenmauer ragen. Das Austroflex- Rohr wird durch die Mauerdurchführung geschoben und mit einem Schrumpfschlauch abgedichtet.

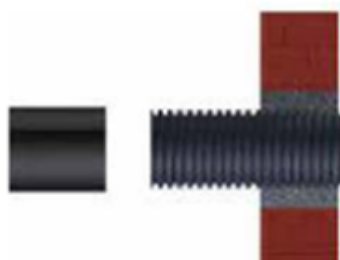


Art. Nr.	Außenmantel (DA)	Mauerdurchführrohr (da)	Länge
	mm	mm	mm
116HEN125	125	160	500
116HEN145	145	175	500
116HEN160	160	200	500
116HEN175	175	235	500
116HEN200	200	250	500
116HEN250	250 +240	280	500

## Montageanleitung – Hauseinführung nicht drückendes Wasser



Die Mauerhülse wird eingemauert, wobei 10 cm aus der Außenmauer hervorragen müssen.



Die Schrumpfmuffe wird über die Mauerhülse geschoben. **AUF KEINEN FALL IN LÄNGSRICHTUNG DURCHSCHNEIDEN!**



Das Austroflex-Rohr wird durch die eingemauerte Mauerhülse geschoben.

