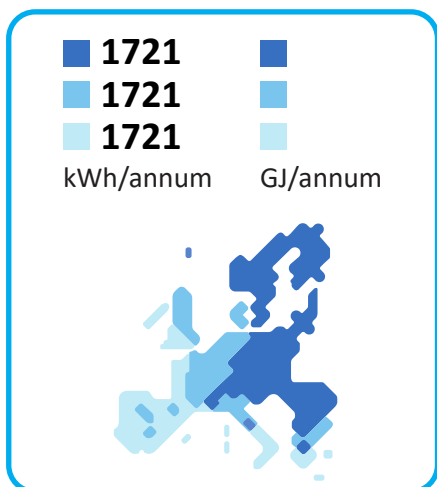
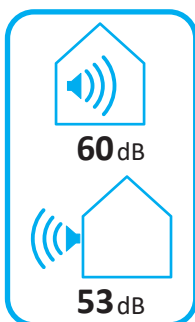




ENERG
енергия · ενεργεια



BW400
7738344565



BW400

7738344565

Soweit auf das Produkt anwendbar, beruhen die nachfolgenden Angaben auf Anforderungen der Verordnungen (EU) 812/2013 und (EU) 814/2013.

Produktdaten	Symbol	Einheit	7738344565
Angegebenes Lastprofil			XXL
Warmwasserbereitungs-Energieeffizienzklasse			A
Warmwasserbereitungs-Energieeffizienz	η_{wh}	%	127
Jährlicher Stromverbrauch (durchschnittliche Klimaverhältnisse)	AEC	kWh	1721
Jährlicher Brennstoffverbrauch (durchschnittliche Klimaverhältnisse)	AFC	GJ	-
Anderes Lastprofil			-
Warmwasserbereitungs-Energieeffizienz (anderes Lastprofil)	η_{wh}	%	-
Jahresstromverbrauch (anderes Lastprofil, durchschnittliche Klimaverhältnisse)	AEC	kWh	-
Einstellung des Temperaturreglers (Lieferzustand)	T_{set}	°C	55
Schalleistungspegel innen	L_{WA}	dB	60
Angabe zur Fähigkeit des Betriebs außerhalb der Spitzenzeiten			-
Bei Zusammenbau, Installation oder Wartung (falls anwendbar) zu treffende besondere Vorkehrungen: siehe produktbegleitende Unterlagen			
Intelligente Regelung			-
Warmwasserbereitungs-Energieeffizienz (kältere Klimaverhältnisse)	η_{wh}	%	-
Warmwasserbereitungs-Energieeffizienz (wärmere Klimaverhältnisse)	η_{wh}	%	-
Jährlicher Stromverbrauch (kältere Klimaverhältnisse)	AEC	kWh	1721
Jährlicher Stromverbrauch (wärmere Klimaverhältnisse)	AEC	kWh	1721
Jährlicher Brennstoffverbrauch (kältere Klimaverhältnisse)	AFC	GJ	-
Jährlicher Brennstoffverbrauch (wärmere Klimaverhältnisse)	AFC	GJ	-
Schalleistungspegel außen	L_{WA}	dB	53
Täglicher Stromverbrauch (durchschnittliche Klimaverhältnisse)	Q_{elec}	kWh	-
Wöchentlicher Stromverbrauch mit intelligenter Regelung	$Q_{elec, week, smart}$	kWh	-
Wöchentlicher Stromverbrauch ohne intelligente Regelung	$Q_{elec, week}$	kWh	-
Speichervolumen	V	l	373,0
Mischwasser bei 40 °C	V40	l	494
Luft-Wasser-Wärmepumpe			Ja
Wasser-Wasser-Wärmepumpe			Nein
Sole-Wasser-Wärmepumpe			Nein
Niedertemperatur-Wärmepumpe			Ja
Ausgestattet mit einem Zusatzheizgerät?			Ja

Weitere wichtige Informationen für die Installation und Wartung sowie Recycling und/oder Entsorgung sind in den Installations- und Bedienungsanleitungen beschrieben. Lesen und befolgen Sie die Installations- und Bedienungsanleitungen.