



## Wandhängende Luft/Wasser-Wärmepumpe für die Warmwasserversorgung

### aroSTOR VWL B 80/5 und VWL B 100/5



#### Besondere Merkmale

- Besonders leiser Betrieb
- PV-Ready
- Einstellbare Betriebszeiten
- Urlaubmodus einstellbar
- Turbomodus für schnellere Aufheizung
- Frostschutzfunktion

#### Ausstattung

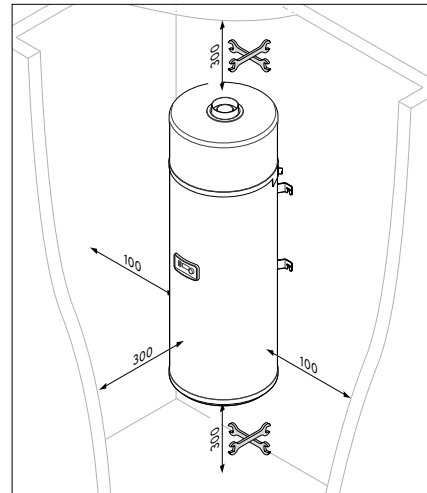
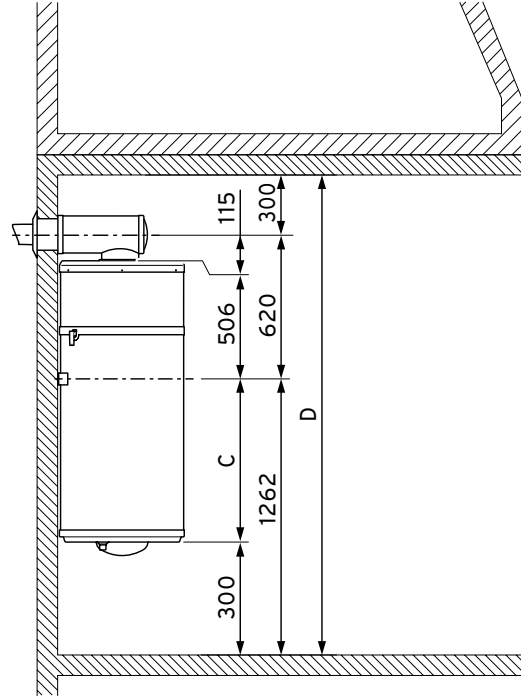
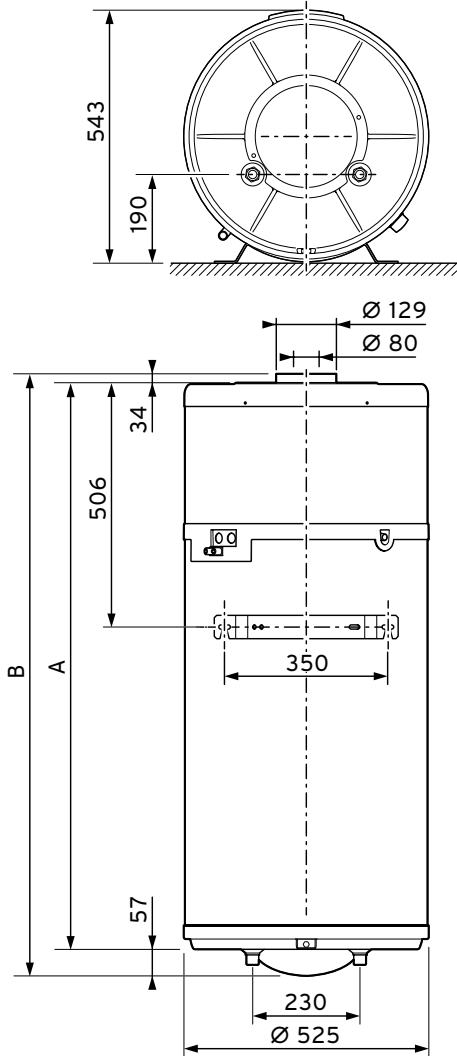
- LC-Display
- Elektro Zusatzheizung 1,2 kW
- Anschlusskabel 1,5m mit Schuko-Stecker
- Magnesium Schutzanode
- Emaillierter Behälter mit 5-Jahre Garantie
- Konzentrische Zu-/Abluftführung 80/125 mm

Bezeichnung		VWL B 80/5	VWL B 100/5
Bestell-Nr.		0010026815	0010026813
<b>Technische Daten</b>			
Speicher-Gesamtinhalt	l	80	100
Lastprofil/Zapfprofil		M	M
Klasse der Warmwasserbereitungs-Energieeffizienz		<b>A</b>	<b>A</b>
Jahreszeitbed. Warmwasser-Energieeffizienz $\eta_{wh}$	%	106	107
Nennwärmeleistung (A7/W45)	W	920	
Leistungszahl COP	W	2,34	
Max.Leistungsaufnahme (Kompressor + ZH)	kW	1,6	
Elektrische Anschlussleistung der Wärmepumpe (nur Kompressor)	kW	0,4	
Nennleistung der elektrischen Zusatzheizung	kW	1,2	
Nennspannung	V/Hz	230/50	
Geräteabsicherung (Sicherungstyp C, 1-polig)	A	10	
Schutzart		IPX4	
Elektrischer Anschluss (Kabel mit Stecker)	m	1,5	
Temperatur Warmwasser (max / max mit Zusatzheizung)	°C	55/65	
Max Betriebsdruck warmwasserseitig	bar	6	
Zulässige Lufttemperatur (min/max.)	°C	-7 / 35	
Schalldruckpegel, 1 m Abstand	dB(A)	36	
Anschluss Kalt-/Warmwasser		R ¾	
Ablauf Kondensat	mm	15	
Max. Kondensatmenge	l/h	0,15	
Luftdurchsatz	m³/h	140	
Rohrlänge Zu-/Abluftkanal konzentrisch Ø 125/80 mm max. ohne zusätzlichen Bogen	m	5	
Höhe	mm	1142	1287
Durchmesser	mm	525	525
Gewicht leer/befüllt	kg	45/125	47/147
Kältemittel	Typ	R290	



### Wandhängende Luft/Wasser-Wärmepumpe für die Warmwasserversorgung

#### aroSTOR VWL B 80/5 und VWL B 100/5



Type	A	B	C	D
aroSTOR VWL B 80/5	1.051	1.142	546	1.766
aroSTOR VWL B 100/5	1.196	1.287	691	1.911

Maße in mm